



santtomàs

Gent molt capaç!

20

18

2018
MEMÒRIA



SALUTACIÓ DEL PRESIDENT



El 2018 hem tingut la p3rdua de qui fou president fundador de la nostra entitat, en M3rius Casany. El mateix dia que celebr3vem l'assemblea, el mes de juny, ens assabent3rem de la seva mort en accident als 88 anys. Vam fer un sentit minut de silenci en honor seu, acabat amb un emotiu aplaudiment en reconeixement a la seva tasca a Sant Tom3s i al seu comprom3s amb la comarca i la seva gent. El millor homenatge a la seva mem3ria 3s, sens dubte, continuar treballant en favor de les persones amb discapacitat intel·lectual amb tota la il·lusió i determinaci3 possibles. Aix3 ho farem, M3rius!

Sr. Antoni Ram3rez i Juvany
President

JUNTA DIRECTIVA I PATRONAT

* **Sr. Antoni Ram3rez i Juvany**
President (servei de lleure i esport Club CAR)

* **Sr. Bernat Prat i Viñas**
Vicepresident 1r (CET Tac Osona)

* **Sra. Lurdes Baulenas i Viñets**
Vicepresidenta 2a (Consell Empresarial d'Osona)

* **Sr. Antoni Molas i Casas**
Secretari (Il·lustre Col·legi d'Advocats de Vic)

* **Sr. Marc Mussons i Torras**
Tresorer (Universitat de Vic-Universitat Central de Catalunya)

* **Sr. Josep Campdelacreu i Rovir3**
Vocal (Centre de formaci3 i inserci3 laboral Eina)

* **Sra. Esther Pou i Vidal**
Vocal (Centre Riudeperes)

* **Sr. Jordi Viver i Fabreg3**
Vocal (Centre ocupacional Sant Tom3s)

* **Sr. Joan Codinachs i Alonso**
Vocal (Escola d'educaci3 especial l'Estel)

* **Sr. Jaume Serra i Coma**
Vocal (Servei d'habitatge Clarella)

* **Sr. Joan Moreno i Par3s**
Vocal (CDIAP Tris Tras i CDI Espai Viu)

* **Sra. Carme Francol3 i Casas**
Vocal (Ajuntament de Torell3)

* **Sr. Marc Verdaguer i Montany3**
Vocal (Ajuntament de Calldetenes)

* **Sr. Rafael Cuenca i G3miz**
Vocal (Ajuntament de Manlleu)

* **Sra. Anna Erra i Sol3**
Vocal (Ajuntament de Vic)

* **Sr. Jaume Port3s i Arimany**
Vocal (Consorti Hospitalari de Vic)

* **Sr. Joan Roca i Ti3**
Vocal (Consell Comarcal d'Osona)

COMITÈ DE DIRECCI3

* **Sr. Ricard Aceves i Torrents**
Dir. General

* **Sr. Abel Fontanet i Braut**
Dir. Àrea social i educativa

* **Sr. Ricard Gorgals i Bassols**
Dir. Àrea d'empresa social i qualitat

* **Sra. Tina Gonz3lez i Comas**
Dir. Àrea laboral de les persones

* **Sr. Jordi Llaurad3 i Vidilla**
Dir. Àrea d'administraci3, comunicaci3 i sistemes



MISSIÓ

Sant Tomàs és una entitat sense ànim de lucre que vetlla per millorar la qualitat de vida de les persones amb discapacitat intel·lectual o amb dificultats en el desenvolupament

i les seves famílies. Compta amb diferents serveis per donar una atenció integrada a infants, joves, adults i també a persones en edat avançada.



VISIÓ

Ser una organització centrada en la persona, que col·labora amb la societat i que treballa en xarxa per proporcionar suports i serveis excel·lents, que promou

el desenvolupament sostenible, l'apoderament de les persones i la millora contínua, mitjançant els instruments i l'esperit propis de l'economia social i solidària.



VALORS

❖ **Respecte a la persona**

❖ **Proximitat**

❖ **Implicació i compromís ètic**

❖ **Treball en equip**

❖ **Integritat**

❖ **Iniciativa i millora contínua**



QUALITAT I EXCEL·LÈNCIA

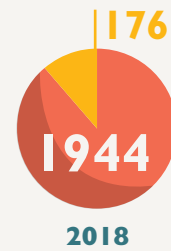
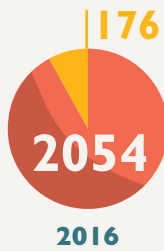
S'ha renovat la certificació del Sistema de Gestió de la Qualitat segons la norma ISO 9001:2015 i del Sistema de Gestió del medi ambient segons la norma ISO 14001:2015, les quals han estat auditades aquest 2018. Així mateix, s'ha mantingut l'abast de les nostres certificacions en Riscos Laborals. També s'ha ampliat l'abast de la certificació de la norma ISO 14001:2015 de medi ambient del CDIAP Tris Tras.

A més, l'entitat compta amb un Espai de Reflexió Ètica (ERESS), òrgan de caràcter consultiu i interdisciplinari, el qual pretén ser un espai per analitzar i assessorar en la resolució de possibles problemes ètics que es produeixen en la pràctica de la intervenció social, i que té com a objectiu la millora de la qualitat de l'atenció a les persones, la promoció dels valors ètics i les bones actituds en la cura de les persones que s'atenen.

COMUNITAT

SOCIS I VOLUNTARIS

● Socis ● Voluntaris



MITJANS

248

Aparicions als mitjans

118
Mitjans digitals

23
Televisió

5
Ràdio

102
Premsa

WEB I XARXES

34.095
Visites al lloc web

3.714
seguidors

1.400
seguidors

1.010
seguidors

RECONeixEMENTS I PREMIS

El projecte de voluntariat europeu de Sant Tomàs premiat amb el segell "Talento Joven INJUVE"

Premi al millor curtmetratge d'entitats al Festival Internacional de Cinema i discapacitat de Barcelona Inclús

ORGANITZACIONS DE LES QUE FORMEM PART

- * Federació Dincat
- * Associació Catalana de Treball amb Suport (ACTAS)
- * Associació Empresarial d'Economia Social Dincat
- * Associació Espanyola de Treball amb Suport (AESE)
- * Sinergrup (Associació d'Entitats amb Sinergia Social)
- * Unió Catalana de Centres d'Atenció Precoç (UCCAP)
- * XEISOR (Xarxa d'Entitats d'Inserció Sociolaboral d'Osona i el Ripollès)
- * Grup d'Investigació en Educació Especial (GIEE)
- * Xarxa de l'Economia Social i Solidària
- * Taula de la Infància, Adolescència i Famílies d'Osona
- * Confederació Espanyola d'organitzacions a favor de les Persones amb Discapacitat Intel·lectual (FEAPS)
- * Coordinadora de Centres per a persones amb discapacitat intel·lectual de Catalunya (CCPC)
- * Centre col·laborador del Servei d'Ocupació de Catalunya. Agència de col·locació núm. 090000031
- * Federació Catalana d'Esports per a Persones amb Discapacitat Intel·lectual (ACELL)
- * Programa Incorpora de "la Caixa"
- * Xarxa d'Habitatges d'Inserció Social de l'Agència de l'Habitatge de Catalunya

RELACIONS INSTITUCIONALS

* GENERALITAT DE CATALUNYA

* DIPUTACIÓ DE BARCELONA

* CONSELL COMARCAL D'OSONA

* AJUNTAMENTS D'OSONA

* Ajuntament de Balenyà * Ajuntament de Calldetenes * Ajuntament de Centelles * Ajuntament de Folgueroles * Ajuntament de Gurb * Ajuntament de Manlleu * Ajuntament de les Masies de Voltregà * Ajuntament d'Olost * Ajuntament de Roda de Ter * Ajuntament de Sant Bartomeu del Grau * Ajuntament de Sant Pere de Torelló * Ajuntament de Sant Vicenç de Torelló * Ajuntament de Tona * Ajuntament de Vic * Ajuntament de Vilanova de Sau

* ENTITATS SOCIALS

* Dincat * Fundació ONCE * Fundació Roviralta * Obra social "la Caixa" * Residència Cals Avis de Rocaprevera

* ENTITATS ESPORTIVES I EQUIPAMENTS

* AEC Manlleu * Club Bàsquet Vic * Centre Esportiu Roda * Club Patí Voltregà * Fundació Unió Esportiva Tona * Fundació Unió Esportiva Vic * Parc d'esports de Taradell * Santa Eugènia Park

* CENTRES EDUCATIUS I UNIVERSITARIS

* Escola bressol Els Picarols de Manlleu * Escola d'Art i Superior de Disseny de Vic * Escola Bressol Pa i Xocolata de Tona * IES Antoni Pous * Universitat de Vic-Universitat Central de Catalunya * Universitat de Girona

* ENTITATS I SERVEIS VINCULATS A LA SALUT

* EAP Vic - CAP el Remei * EAIA del Consorci Hospitalari de Vic * Fundació Hospital de la Santa Creu * Fundació Josep Comas Puigcercós * Fundació Dr. Trueta

* ALTRES

* OPE de l'Ajuntament de Manlleu * Servei d'Ocupació de Catalunya * IRPF 2018 Ministeri de Treball i Afers Socials

EMPRESSES ON PARTICIPEM

Sant Tomàs coopera amb altres entitats per fomentar la inserció laboral de persones amb discapacitat intel·lectual:

* RECOLLIDA I RECICLATGE, SL

Constituïda l'any 1994. La Fundació Tac Osona té una participació en el capital del 35,27%. Empresa dedicada a la recollida d'andròmines i reciclatge de plàstic, cartró i palets.

* VIC VERD, SL

Constituïda el 2011. Sant Tomàs té un 42,37% del capital, Recollida i Reciclatge SL, el 8,60% i l'Ajuntament de Vic, el 49,03%. Gestiona la jardineria del municipi de Vic i la recollida d'andròmines.

* ECOGRUP ECOLÒGICA, SL

Constituïda el 2012. Participada a parts iguals entre la Fundació Viver de Bell-lloc i la Fundació Tac Osona. Té la marca comercial La Tavella i ven per Internet productes alimentaris de producció agrària ecològica.

ENTITATS ON PARTICIPEM

* FUNDACIÓ TUTELAR L'ESGUARD

Creada el 2009. El seu patronat el formen Sant Tomàs, la Fundació Viver de Bell-lloc, la Fundació Assistencial d'Osona (FADO) i Osonament. Ofereix serveis de tutela i altres figures de protecció a persones de les comarques d'Osona i del Vallès Oriental amb discapacitat intel·lectual, persones grans i persones amb malaltia mental.

* SINERGRUP (ASSOCIACIÓ D'ENTITATS AMB SINERGIA SOCIAL)

Agrupa 8 organitzacions d'economia social, sense ànim de lucre, que treballen en l'atenció a col·lectius vulnerables, fonamentalment persones amb discapacitat i trastorns mentals. Sant Tomàs n'ocupa la presidència des del 2014.

ACTIVITATS

- ❖ Col·laboració amb el projecte Orquestra Integrada de la Jove Orquestra Nacional de Catalunya (JONC)
- ❖ Participació en el concert solidari dels 40 anys de El 9 Nou al teatre l'Atlàntida de Vic
- ❖ Col·laboració en la creació i consolidació de la Unitat Funcional de Trastorns de l'Espectre Autista de la comarca d'Osona
- ❖ Assistència a diferents propostes culturals en el marc de l'Apropa Cultura
- ❖ Hem acollit el camp de treball "Corregim les mirades"
- ❖ Col·laboració en la iniciativa Vic viu la diversitat funcional
- ❖ Participació en la caminada urbana 2018 intergeneracional de Vic
- ❖ Parada amb xocolata, torrons i bombons de Sant Tomàs al mercat municipal de Vic durant el Nadal
- ❖ Participació a les jornades Jove, activa't per Nadal!



VISITES REBUDES

12 Entitats del tercer sector

15 Institucions

4 Serveis assistencials

14 Centres educatius

5 Altres

XERRADES I JORNADES

ORGANITZADES O ON HEM PARTICIPAT

11

Jornades i congressos

8

Xerrades

8

Taules

2

Fires i mostres



Destacats



Prova PACBAL

La Prova d'Avaluació dels Components Bàsics de l'Aprenentatge de la Lectura (PACBAL), creada per professionals de l'escola l'Estel, es va posar el mes de gener al servei de totes les escoles de Catalunya per part del Departament d'Educació de la Generalitat, a través del web de la Xarxa Telemàtica Educativa de Catalunya (XTEC).



Transport d'electrodomèstics

Tac Osona i l'empresa vigatana Isern Electrodomèstics signen un contracte pel qual treballadors de Tac Osona s'ocupen del servei de transport i instal·lació d'electrodomèstics a domicili d'aquesta companyia. El servei consisteix en el repartiment, col·locació i muntatge dels nous aparells i la retirada dels antics.



"Cantem amb Sant Tomàs"

El març es va celebrar a l'Atlàntida de Vic amb gran èxit de públic el festival solidari "Cantem amb Sant Tomàs", amb motiu dels 40 anys d'El 9 Nou. Va ajuntar dalt de l'escenari músics osonencs i artistes de Sant Tomàs que van emocionar el públic amb les seves actuacions. El 9 Nou va lliurar a Sant Tomàs més de 9.000 euros recaptats al concert.



Mobile World Congress

Sant Tomàs va participar el mes de març al Mobile World Congress 2018 per presentar l'aplicació de voluntariat de Sant Tomàs en la jornada organitzada per la Taula d'Entitats del Tercer Sector sobre iniciatives d'interès social. El coordinador de voluntariat de Sant Tomàs, Jordi Molas, va explicar l'aplicació per captar nous voluntaris.



Rehabilitació monestir

El març van acabar les obres de rehabilitació del monestir de Sant Tomàs de Riudeperes, portades a terme amb fons procedents de l'1% cultural de les obres de l'Eix Transversal. Han consistit en actuacions de consolidació estructural del claustre renaixentista i rehabilitació de les cobertes i de restauració de l'església, per posar en valor el monestir en el conjunt del patrimoni cultural català.



En marxa el projecte "Som-hi"

Aquest any s'ha engegat el projecte formatiu d'inclusió social "Som-hi", per donar resposta a persones que per ara no tenen encaix en cap dels serveis de Sant Tomàs. Perquè no s'hagin de quedar a casa, 2 grups de 7 persones reben suport dues tardes per setmana en aspectes com la inclusió social, la vinculació a la comunitat, la coneixença i les relacions interpersonals.



Conte "Jamalí i els colors"

Unes 130 persones van assistir a l'abril a la presentació del conte infantil "Jamalí i els colors" editat per commemorar els 50 anys de l'escola l'Estel. El conte reflecteix el dia a dia del centre per on han passat més de 500 alumnes al llarg de la seva història. Les autores són Anna Martínez i Gibet Ramon.



Alces Sit Up a escoles d'Osona

L'alça Sit Up promou que els infants siguin conscients de la importància de seure bé, i trobin recursos per fer-ho, ja sigui modificant la postura o bé amb una alça o reposapeus regulable. Les alces es munten i s'empaqueten al Centre Ocupacional Sant Tomàs i persones usuàries de Sant Tomàs les col·loquen en escoles de la comarca. És una iniciativa de l'Associació Sala Puigverd, Sant Tomàs i el Consell Comarcal d'Osona.



Més sessions de Roboteràpia

Gràcies a l'acceptació del primer taller de roboteràpia i a la formació de monitors dels serveis residencials i d'habitatge per part de l'empresa osonenca Aprentik, aquest any s'ha pogut oferir amb personal propi aquesta activitat a diferents grups d'un total de 30 persones residents al Centre Riudeperes i a les Llars Clarella.



Nou grup de voluntaris europeus

El setembre van arribar a Sant Tomàs un nou grup de persones voluntàries europees per fer tasques de voluntariat en diferents serveis: el Club CAR, l'escola l'Estel, el Centre Ocupacional i el Centre Riudeperes. Del primer grup de voluntaris que van acabar la seva estada al juny, dues persones s'han quedat a treballar a Sant Tomàs.



3a Trobada Sant Tomàs i Empresa

El juny es va fer la tercera edició de la Trobada Sant Tomàs i Empresa "Treballar en equip", amb la participació de 125 persones. L'acte va congregar clients de Tac Osona i del centre de formació i inserció laboral Eina, i es va fer a la sala polivalent del Centre Ocupacional de Calldetenes. L'expert en comunicació Ferran Ramon-Cortés va parlar sobre estils de relació i equips de treball.



Assemblea anual

El 28 de juny es va fer a Vic l'assemblea anual de socis de l'Associació Sant Tomàs. En aquesta reunió es van renovar dos càrrecs de la junta: la representant de les famílies del Centre Ocupacional i vicepresidenta primera, Mercè Castell, i el representant de l'escola l'Estel Ferran Calás. Van resultar elegits per substituir-los Jordi Viver, pel Centre Ocupacional, i Joan Codinachs, per l'Estel.

Destacats



5a Cursa La Somnàmbula

El 20 de juliol es va fer la cinquena cursa nocturna La Somnàmbula a Roda de Ter, amb una participació de 546 persones (209 corredors i 337 caminadors). La cursa solidària s'ha consolidat com una de les cites esportives de l'estiu a la nostra comarca. Més de 70 voluntaris van col·laborar en l'organització.



40 anys del Centre Ocupacional

El juliol es va fer als jardins de la finca de Sant Tomàs una festa per celebrar els 40 anys de funcionament del Centre Ocupacional, on van participar més de 200 persones. El novembre es van fer unes jornades de portes obertes al centre perquè familiars i amics de les persones ateses el poguessin conèixer.



El president Torra inaugura el Tris Tras

El 13 de juliol es va fer la inauguració de les noves instal·lacions del Centre de Desenvolupament Infantil i Atenció Precoç Tris Tras i Centre de Desenvolupament Integral Espai Viú de Sant Tomàs, que va presidir el president de la Generalitat de Catalunya Quim Torra. Els assistents van poder visitar les noves instal·lacions i hi va haver parlaments institucionals, animació infantil i berenar per a tothom.



100 insercions laborals

Aquest 2018 Eina, el centre de formació i inserció laboral de Sant Tomàs, ha arribat a la xifra de 100 persones inserides a diferents empreses de la comarca, aconseguides al llarg dels seus 26 anys d'història. La treballadora número 100 és Judit Muntal, de 18 anys, que va aconseguir feina a l'empresa tèxtil d'hostaleria Confecions Mado, de Vic.



La Xarxa de Sant Tomàs

El diumenge 30 de setembre més de 180 persones van participar en la primera edició de la Xarxa de Sant Tomàs, espai de trobada de famílies, persones i professionals de l'entitat per compartir projectes i experiències. Els assistents van gaudir d'una visita guiada al monestir de Sant Tomàs de Riudeperes, per conèixer la rehabilitació que s'hi ha fet, i tot seguit a la sala polivalent del Centre Ocupacional es va lliurar el premi Toni Manchón, es va presentar el grup de suport familiar T'acompanyem, i es va donar a conèixer el projecte de la xocolata artesana de Sant Tomàs.



Xocolata artesana

El 2018 Sant Tomàs ha començat a elaborar productes artesans de xocolata en el nou obrador que s'ha posat en funcionament el setembre a Calldetenes, en un espai annex a la Cuina de Sant Tomàs. Sota la direcció tècnica del xocolater Jordi Ortiz, persones ateses a Sant Tomàs hi fan diferents tipus de xocolata, torrons i bombons. Els productes es poden comprar per Internet i també s'han inclòs en lots socials de l'entitat.



Centre Cívic de Santa Anna de Vic

Des de novembre Sant Tomàs i l'Ajuntament de Vic gestionen de forma conjunta el Centre Cívic de Santa Anna de Vic, amb l'objectiu d'afavorir la participació de les persones amb discapacitat intel·lectual en un entorn comunitari i de fomentar-ne la inclusió social. Treballadors i persones ateses a Sant Tomàs assumeixen la consergeria del centre cívic en tot l'horari d'obertura, i alhora participen en activitats i projectes del centre per fomentar l'espai de trobada, relació i participació amb la ciutadania i, en especial, del veïnat de la zona.



VI Premi Toni Manchón

La sisena edició del Premi Toni Manchón, destinat a la millora de la qualitat de vida de les persones amb discapacitat intel·lectual, va reconèixer el projecte "Envel·liment saludable", de la professional del Centre Ocupacional de Calldetenes Alba Monteagudo. El guardó, dotat amb 1.500 € per desenvolupar el projecte, es va lliurar en el marc de La Xarxa de Sant Tomàs.



Jocs Special Olympics 2018

Una delegació de 47 esportistes del Club CAR va participar als Special Olympics 2018, que es van fer del 4 al 7 d'octubre a la Seu d'Urgell i a Andorra la Vella. Van ser uns dies molt intensos i emotius, i tots s'ho van passar d'allò més bé compartint aquesta vivència amb els 1.500 esportistes que hi van participar. A més de la bona experiència, els esportistes de Sant Tomàs van tornar a casa amb medalles d'or i plata en natació, de plata en bàsquet i de plata i bronze en futbol i amb medalles de participació.



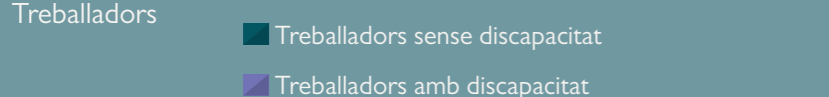
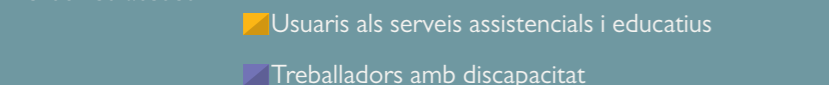
Prou congelacions i retallades

Sant Tomàs s'afegeix a la reclamació del sector de la discapacitat a la Generalitat de Catalunya per reclamar-li que actualitzi les tarifes amb què finança els serveis, congelades des del 2009, recollida al manifest "Prou congelacions i retallades, és hora de donar solucions", fet públic amb motiu del Dia Internacional de les Persones amb Discapacitat. L'actualització és necessària per garantir la qualitat d'atenció a les persones, la sostenibilitat dels serveis i la millora de les condicions salarials dels i les professionals.

PROJECTES ACTUALS I DE FUTUR

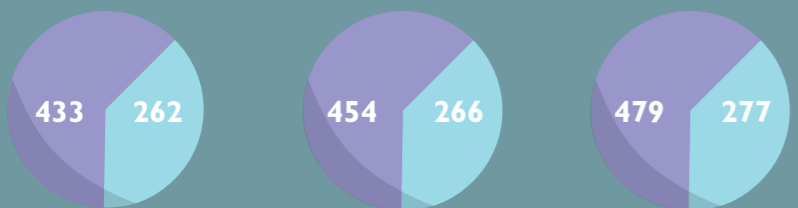
- ❁ Entrada en funcionament de la sala multisensorial
- ❁ Creació del Programa T'acompanyem
- ❁ Creació d'una enquesta de satisfacció unificada per a totes les famílies de l'entitat
- ❁ Fomentar l'esport inclusiu en les activitats extraescolars en l'etapa escolar
- ❁ Ampliar les activitats amb animals
- ❁ Implantació d'un nou model de sedestació
- ❁ Promoure la participació dels usuaris a la comunitat
- ❁ Creació d'una aula de formació, ampliació del magatzem i de l'àrea de fabricació de les instal·lacions de Tac Osona a Manlleu
- ❁ Millorar l'atenció a les persones en etapa d'envelliment
- ❁ Augmentar la tecnificació dels serveis de Tac Osona
- ❁ Seguir treballant en el model centrat en la família i en la persona
- ❁ Seguir empoderant les persones usuàries amb la creació i seguiment del seu programa d'atenció
- ❁ Projecte de places residencials a Osona Nord
- ❁ Ampliació de les places de centre de dia (CAE) i llar residència a Calldetenes
- ❁ Campanya de captació de socis
- ❁ Projecte d'acreditació de competències professionals de persones treballadores de Tac Osona

L'impacte de Sant Tomàs al territori



El **70,2%** de la plantilla té contracte indefinit

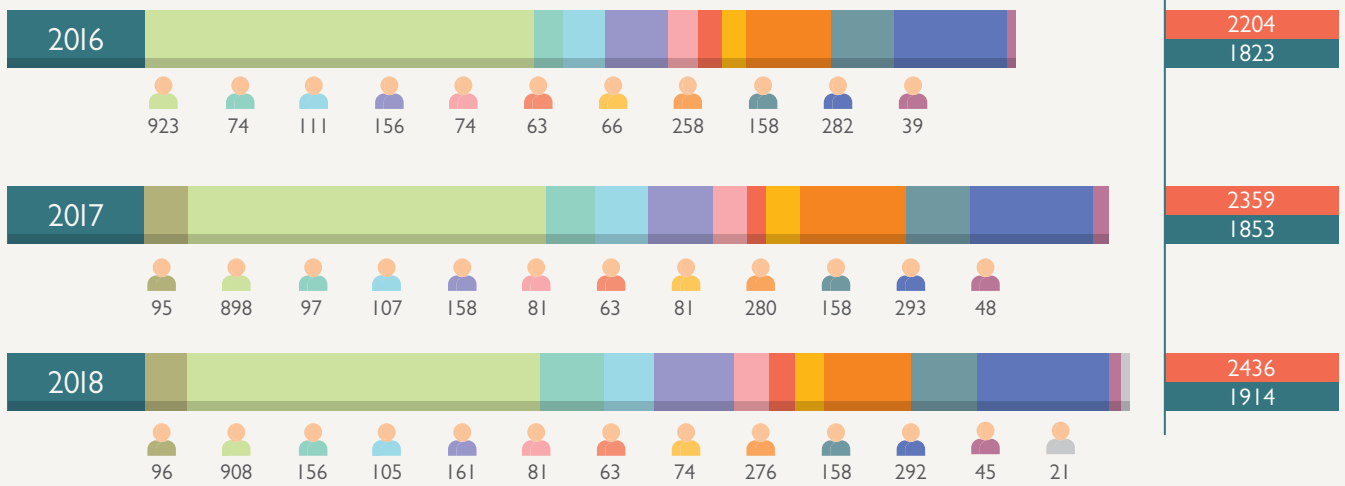
TREBALLADORS



Serveis a les persones



SERVEIS PRESTATS I PERSONES ATESES



LLEGENDA DELS CENTRES, SERVEIS I PROGRAMES

- SAFD
- Escola l'Estel
- Centre Riudeperes
- Centre de formació i inserció laboral Eina
- Projecte "Som-hi"
- CDIAP Tris Tras
- Centre Ocupacional Sant Tomàs
- Servei de Respir i SAD
- Empresa social Tac Osona
- Serveis prestats
- CDI Espai Viu
- Servei d'Habitatge Clarella
- Servei de lleure i esport Club CAR
- Punt formatiu Incorpora
- Persones ateses



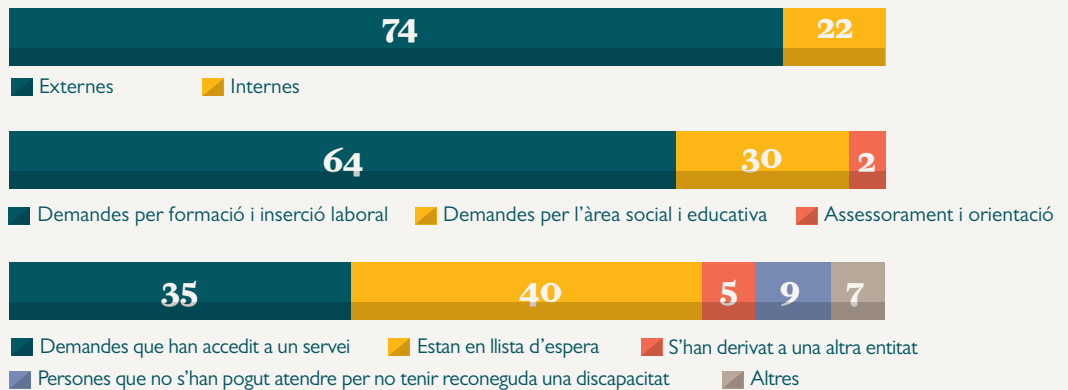
Servei d'Atenció a les Famílies i Demandes (SAFD)

Servei que atén les demandes de les persones en etapa adulta i les seves famílies i en fa el seguiment corresponent. Coordina totes les accions que es fan a l'entitat adreçades a les famílies, promovent la seva implicació a través de projectes transversals i espais de participació.

96
Persones ateses

11
Persones voluntàries

1
Professional



Centre de Desenvolupament Infantil i Atenció Precoç (CDIAP) Tris Tras

Centre especialitzat que forma part del Sistema Català de Serveis Socials. Realitza un conjunt d'actuacions assistencials i preventives adreçades als infants de 0 a 6 anys que presenten algun trastorn del desenvolupament o que estan en una situació de risc social, psicològic o biològic.

908

Infants atesos

434

339

135

Vic

Manlleu

Centelles

1

Persona voluntària

6

Persones en pràctiques

27

Professionals

VIC | tristras@santomas.cat | 93 889 51 44
C. Sot dels Pradals, 5 08500 Vic

MANLLEU | tristrasmanlleu@santomas.cat | 93 851 58 93
Pl. Crist Rei, 7 baixos 08560 Manlleu

CENTELLES | tristrascentelles@santomas.cat | 93 881 11 76
Pl. l' d'Octubre de 2017, 1 08540 Centelles



Centre de Desenvolupament Integral (CDI) Espai Viu

Servei no subvencionat que dona continuïtat a l'atenció que ofereix el CDIAP Tris Tras, compartint-ne l'enfoc metodològic. Proporciona suport a nens i joves fins als 18 anys amb necessitats d'intervenció en les àrees motriu, cognitiva, educativa, comunicativa o emocional.

156

Infants atesos

27

Fisioteràpia

105

Psicologia

24

Logopèdia

9

Professionals

VIC | espaiviu@santomas.cat | 93 889 51 44 | C. Sot dels Pradals, 5 08500 Vic

Escola l'Estel

Escola d'educació especial concertada que ofereix suport individualitzat per promoure resultats personals que afavoreixin la presència, la participació, l'aprenentatge i l'èxit en els entorns habituals de les persones. També és un centre de suport i recursos per a l'educació inclusiva.

105

Alumnes



- Infantil
- Primària
- Secundària
- A l'etapa de transició a la vida adulta
- Que reben suport a l'escola ordinària

5
Persones
voluntàries

3
Persones
en pràctiques

60
Professionals

VIC | l.estel@santomas.cat | 93 886 33 55
C. Jaume I el Conqueridor, 19 08500 Vic



Centre Ocupacional Sant Tomàs

Ofereix una alternativa a la inserció laboral de persones adultes amb discapacitat intel·lectual. Té la finalitat de crear un espai que promogui la integració, el desenvolupament personal i la consciència social per motivar que la persona atesa sigui activa i útil en el teixit social.

161

Persones ateses

46

Manlleu

115

Calldetenes

22
Persones
voluntàries

10
Persones
en pràctiques

37
Professionals

MANLLEU | comanlleu@santomas.cat | 93 850 61 19 - 93 850 68 04 | C. Alp, 14 08560 Manlleu
CALLEDENES | cocalldetenes@santomas.cat | 93 881 61 28 | Finca de Sant Tomàs s/n 08506 Calldetenes

Servei d'habitatge Clarella

Ofereix suport personalitzat a persones adultes amb discapacitat intel·lectual en llars residència o a través del programa de suport a l'autonomia a la pròpia llar, tant en pisos gestionats per l'entitat com en els domicilis familiars o d'origen, per afavorir-ne la màxima independència, autonomia personal i social.

81

Persones ateses



■ Usuaris al programa de suport a la llar

■ Usuaris a les llars residència

13

Persones voluntàries

2

Persones en pràctiques

48

Professionals

VIC | habitatge@santomas.cat | 93 885 44 82 | C. Sot dels Pradals, 7 08500 Vic



Centre Riudeperes

Ofereix servei d'acolliment residencial o d'acolliment diürn a persones amb discapacitat intel·lectual que requereixen suport generalitzat i que poden presentar problemes de salut afegits, siguin físics o mentals. Forma part de la xarxa assistencial del Departament de Treball, Afers socials i Famílies de la Generalitat de Catalunya.

63

Persones ateses

56

■ Servei d'acolliment residencial

7

■ Servei d'acolliment diürn

27

Persones voluntàries

7

Persones en pràctiques

71

Professionals

CALLDETENES | riudeperes@santomas.cat | 93 889 33 65 | Ctra. de Folgueroles, s/n 08506 Calldetenes

Servei de Respir i d'atenció al domicili (SAD)

Ofereix a les famílies que tinguin algun membre amb discapacitat intel·lectual la possibilitat de disposar d'un descans de la funció de cuidadors per resoldre necessitats puntuals d'acolliment fora del domicili familiar, suport puntual en l'atenció diària, vetlles hospitalàries o suport dins del domicili, entre d'altres.

74

Persones ateses

54

Acolliments en famílies

39

Servei d'Atenció al Domicili

12

Persones ateses a través del servei de suport de Dincat

Serveis no subvencionats

4

Acompanyaments

4

Vetlles hospitalàries

6

Altres

2

Professionals



VIC | respir@santomas.cat | 93 885 41 84 | C. Sot dels Pradals, 7 08500 Vic



Servei de lleure i esport Club CAR

Ofereix a persones amb discapacitat intel·lectual oportunitats diverses de lleure i esport en entorns propers i comunitaris. L'esport millora l'estat físic i fomenta la capacitat d'elecció i de relació amb la societat. El lleure és fonamental i necessari per al creixement i desenvolupament personal.

276

Persones ateses *

28

En activitats de lleure continuades

132

Activitats esportives

108

En activitats de lleure puntual

84

Servei de vacances

* Hi ha persones que fan tant activitats d'esport com de lleure

20

Persones voluntàries

1

Persona en pràctiques

3

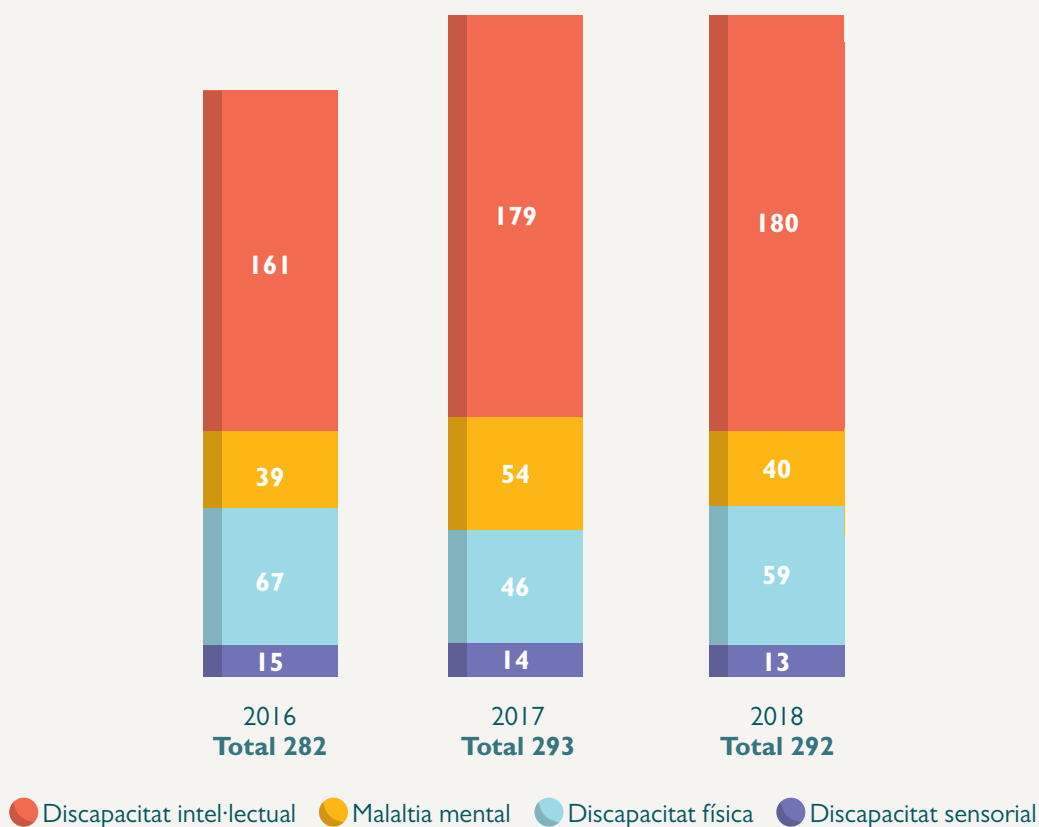
Professionals

VIC | clubcar@santomas.cat | 93 885 41 84 | C. Sot dels Pradals, 7 08500 Vic

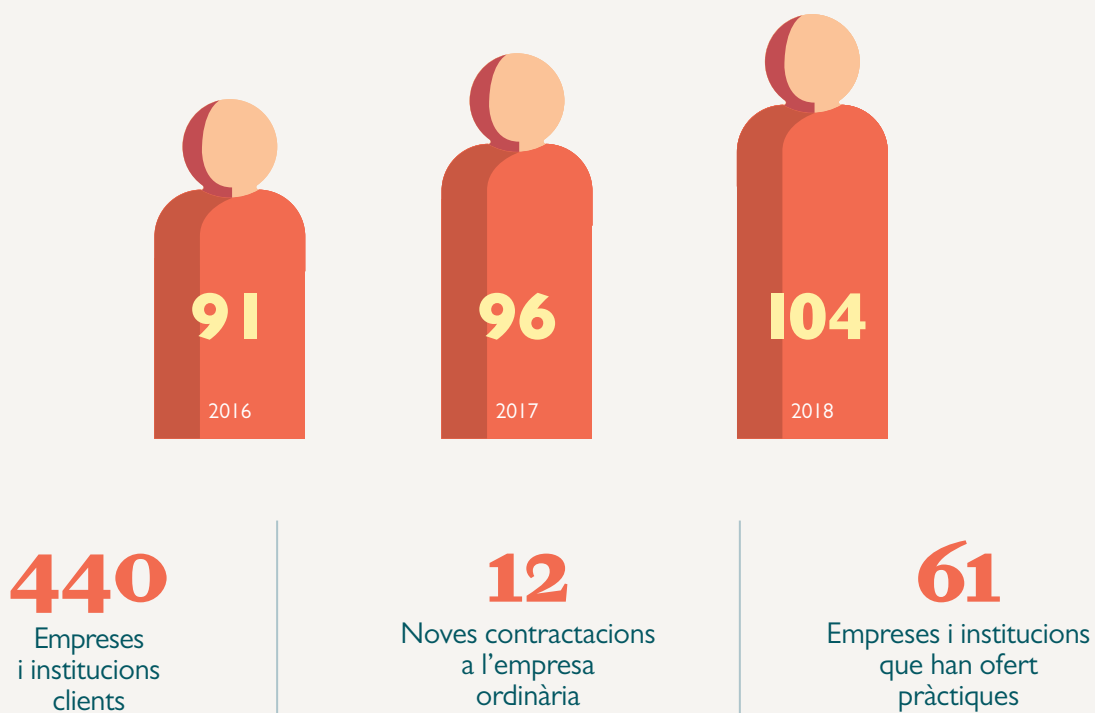
Seiveis a empreses i institucions



TREBALLADORS AMB DISCAPACITAT



PERSONES AMB DISCAPACITAT INTEL·LECTUAL INSERIDES A LES EMPRESSES



SERVEIS QUE OFERIM





**Enclavaments
laborals**



**Cuina per
a col·lectivitats**



**Gestió
d'aparcament
i infraestructures**



**Servei de
transport
adaptat**



**Banc d'ajudes
tècniques**



**Autentic.cat
Servei de
disseny gràfic**



**maama.cat
Artesania social**



**Xocolata, bombons
i torró
de Sant Tomàs**

EMPRESSES I INSTITUCIONS COL·LABORADORES

CONTRACTADORES DE PERSONES TREBALLADORES

* Agropecuaria Bruguera Bonfill S.L. * Ajuntament de Centelles * Ajuntament d'Olost * Ajuntament de Sant Bartomeu del Grau * Ajuntament de Sant Pere de Torelló * Ajuntament de Tona * Bon Preu SAU * Cacao Sampaka SL * Càrniques d'Osona SL * Carrefour * Col·legi Escorial * Confeccions Mado * Consorci Hospitalari de Vic * Covit SL * Creu Roja Osona * Disseny Barraca SL * Divasa Farmavic SA * E3A Technologies SA * Ecoveritas SA * Embotits Cunill SA * Embotits Espina SA * Embotits Monells SA * Embotits Salgot SA * Escola Sagrats Cors de Centelles * Establiments Viena * Esteve Fred S.L. * Flosty Standard Republic * Font Verges SL * Formatges Mas el Garet SL * Frigorífics Ferrer SA * Fund. Escoles de Taradell * Fund. Privada Can Codina * Fund. Priv. de Gestió Clear Saits * Gràfiques Manlleu S.A. * Granja Armengol * Granja Caracac * Grup Baucells Alimentació SL * Hotel Prudenci Vila - Tona * Isern SAU * JO MA Ramaders * La Botiga dels Canelons Crossandra * La Doma SA * La Farga Grup SA * Madel Air Technical Diffusion SA * Mafriges SA * Mec. de la fusta Kim * Mimcord * Novatilu SLU * Proquímia SA * Recollida i reciclatge SL * Recollida Residus Osona * Sala de desfer i magatzem J. Viñas * Seidor * Supeco * Supermercat Suma, El rebost * Tesem SA * Ubach Formatgers * Universitat de Vic * Vial net Vic SL * Xocolating 1944 SL

HAN OFERT PRÀCTIQUES

* Abacus Cooperativa * AERF * Ajuntament de Calldetenes * Ajuntament de Sora * Amat Fust * Argós Clínica Veterinària Vic SL * Articles de fusta Puig * Associació Tapís * Biblioteca Joan Triadú de Vic * Biblioteca Pública de Manlleu * Bisbat de Vic * Calada * Cals Avis residència Rocaprevera * Can Pamplona * Casa Riera Ordeix * Casa Tió * Casellas Freixanet SL * Cash Rabadà * Cavalls Besora * Centre Veterinari Manlleu Vetxarxa * Consell Comarcal d'Osona * Cotinfant * Dorsal Sport * El Raurell * El Xocolater de Taradell * English to go * Erra Tecnicam SL * Escola Bressol Colors * Fabryter SL * Finques Osona * Formatges Mas Rovira * Fruites Blas Jiménez * Fund. Educació i Art * Fund. Hospital Santa Creu * Fundació Vilademany * Gaudim Serhs SL * Granja Comas * Grans del Lluçanès * Grup Vilar Riba * Hostesa * Hotel Torres * Inst. Hnas. Josefina de la Caridad * Institut Municipal d'Esports Vic * Iqap Masterbach Group SL * Jardineria C.I.C. (Tortadès) * Kritik * Les Basses * Mangra SA * Multiplásticos inyectados * Muntanya de Llibres SL * Panadès Alemany SCP * Patés i Fumats Aimar * Pelabern * Praia Articles Tèxtils SA * Procuradoria Jorqueras * Rètols C3 * Rodi Motor services * Sager 1967 SL * Saroser Bugaderia SIU * Seleflor SL * Seminari Diocesà Vic * Servial Restauració * Sot Stop SL * Stetic Auto * Techrock SL * UGT IDFO * Vídeo Oca

PRINCIPALS CLIENTS

SECTOR EDUCATIU

* AMPA de l'escola La Farigola de Seva * AMPA de l'escola Sant Genís i Santa Agnès de Taradell * Escola Casals Gràcia de Manlleu * Escola Sagrats Cors Centelles * Escola Sagrats Cors Torelló * IES Voltreganès de Les Masies de Voltregà * AMPA de l'Institut Escola Marta Mata de Torelló * Llar d'infants El Patufet de Folgueroles * Llar d'Infants La Cabanya de Torelló * Universitat de Vic - Universitat Central de Catalunya

INSTITUCIONS

* Agència Catalana de Joventut * Ajuntament d'Aiguafreda * Ajuntament de Balenyà * Ajuntament del Brull * Ajuntament de Centelles * Ajuntament de Folgueroles * Ajuntament de Gurb * Ajuntament de l'Esquirol * Ajuntament de les Masies de Voltregà * Ajuntament de Manlleu * Ajuntament de Prats de Lluçanès * Ajuntament de Roda de Ter * Ajuntament de Ripoll * Ajuntament de Sant Julià de Vilatorrada * Ajuntament de Sant Hipòlit de Voltregà * Ajuntament de Sant Pere de Torelló * Ajuntament de Sant Quirze de Besora * Ajuntament Sant Vicenç de Torelló * Ajuntament de Santa Eugènia de Berga * Ajuntament de Seva * Ajuntament de Tagamanent * Ajuntament de Tona * Ajuntament de Torelló * Ajuntament de la Vall d'en Bas * Ajuntament de Vic * Ajuntament de Viladrau * Bisbat de Vic * Consell Comarcal d'Osona * Consorci Alba Ter * Consorci Hospitalari de Vic * Consorci per a la gestió de residus urbans d'Osona * Consorci de les Vies Verdes de Girona * Diputació de Barcelona * Espai Natural Guillerries-Savassona * Fundació Antiques Caixes Catalanes * Fundació Bancària "la Caixa" * Fundació d'Estudis Musicals * Fundació Educació i Art * Fundació Pere Tarrés * Fundació Universitària Balmes * Fundació Vella Terra * Fundació Institució Puig-Porret * Mancomunitat la Plana * Organisme Autònom de Fires i Mercats de Vic * Parc Comarcal Castell de Montesquiu

EMPRESSES

* Administració de finques Julita Novellas * Administració de finques Osona * Agència Nord * AMSA * Aplicacions i muntatges Torelló * Aquarius Cosmètic * Array Plàstics * Aspy prevenció * Associació Bioritme * AUSA Comptable * Axilone Metal * BBVA-Catalunya Caixa * Benito Urban * Berna Tèxtil * Boira Comercial tècnica * Bon Preu * Can Duran * Carroceries Ayats * Casa Tarradellas * Cedinsa Centre de Control de Carreteres * Certis obres i serveis * Cooperativa Calandra * Conservación integral viaria * Coptalia * Covit * Cuberta serveis funeraris * Curogar * D'AUSA Gestió d'Aparcaments * Depuradores d'Osona * Dilart Aplicacions i Senyalització * Divasa Farmavic * Ecogrup Ecològica * Esbelt * Excavacions Ampurdán * Ferreteria Comella * Galaico Catalana de Pielles * Girbau * Grup Metalgràfic * Grup Roquet * HPSA * Iqap Masterbatch Group * Isern * Konecranes ibèrica * La Farga Grup * Ledexport * Lliquats Vegetals * Mafriges * Martí Albó Baranera * Mimcord * Montronic * Novatilu * Nutrexpà * Onnera laundry Barcelona * Parador Nacional de Vic * Planes Bones * Recollida i reciclatge SL * Rodin * Rovira Motor * Signia Consultors * Urbaser * Vic Verd * Voltregà SPT * Simon * Some * Xarxa Comercial de Vic

PATROCINADORS DESTACATS



EL 9 NOU

Centre de formació i inserció laboral Eina

Imparteix cursos de formació laboral i facilita el suport necessari tant a la persona com a l'empresa durant el procés d'inserció laboral. També fa un seguiment laboral a les persones ja contractades per garantir l'estabilitat dels llocs de treball, a més de garantir una atenció global a cada persona.



VIC | eina@santomas.cat | 93 886 05 75 | C. Sot dels Pradals, 7 08500 Vic



Empresa social Tac Osona

El Centre Especial de Treball Tac Osona és una empresa social on la major part dels treballadors i treballadores són persones amb discapacitat intel·lectual, les quals desenvolupen la seva feina amb el suport de monitors i monitores en el seu lloc de treball. A través de psicòlogues i treballadores socials s'ofereix un acompanyament global a la persona i a la seva família que, més enllà de la pròpia inserció laboral, contribueix a la seva plena inclusió social. Amb aquesta finalitat Tac Osona ofereix una extensa cartera de serveis tant per a empreses i institucions com per a particulars.



MANLLEU | Serveis industrials | info@tacosona.cat | 93 850 61 19 | 93 850 68 04 | C. Alp, 14 08560 Manlleu

VIC | Serveis de jardineria i neteja | info@tacosona.cat | 93 889 38 02 | C. Sot dels Pradals, 7 08500 Vic

CALLDETENES | La Cuina de Sant Tomàs | lacuina@santomas.cat | 93 886 33 91 | Finca Sant Tomàs, s/n 08506 Calldetenes

DADES ECONÒMIQUES

ASSOCIACIÓ SANT TOMÀS

BALANÇ DE SITUACIÓ	2017 (milers d'euros)	2018 (milers d'euros)
Actiu no corrent	4.655	2.867
Actiu corrent	3.412	2.619
TOTAL ACTIU	8.067	5.486
Patrimoni net	6.188	4.465
Passiu no corrent	254	192
Passiu corrent	1.624	829
TOTAL PATRIMONI NET I PASSIU	8.067	5.486

COMPTE DE PÈRDUES I GUANYS	2017 (milers d'euros)	2018 (milers d'euros)
Ingressos per les activitats	10.444	10.235
Ajuts concedits i altres despeses	-89	-337
Aprovisionaments	-1.160	-3.281
Altres ingressos de les activitats	247	155
Despeses de personal	-8.284	-5.692
Altres despeses d'explotació	-1.003	-962
Amortització de l'immobilitzat	-224	-236
Subv., donacions i llegats trasp. al resultat	122	122
Deter. i resultats per venda de l'immob.	1	0
Altres resultats	7	6
RESULTAT DE L'EXPLOTACIÓ	61	11
Ingressos financers	4	0
Despeses financeres	-11	-11
RESULTAT FINANCER	-7	-11
RESULTATS ABANS D'IMPOSTOS	54	0
RESULTAT ORDINARI	54	0
Altres resultats *	-50	-424
RESULTAT DE L'EXERCICI	4	-424

FUNDACIÓ SANT TOMÀS

BALANÇ DE SITUACIÓ	2017 (milers d'euros)	2018 (milers d'euros)
Actiu no corrent	3.026	4.730
Actiu corrent	204	1.068
TOTAL ACTIU	3.229	5.798
Patrimoni net	2.482	4.260
Passiu no corrent	537	413
Passiu corrent	210	1.125
TOTAL PATRIMONI NET I PASSIU	3.229	5.798

COMPTE DE PÈRDUES I GUANYS	2017 (milers d'euros)	2018 (milers d'euros)
Ingressos per les activitats	57	3.560
Ajuts concedits i altres despeses	0	-61
Aprovisionaments	0	-230
Altres ingressos de les activitats	0	21
Despeses de personal	0	-2.906
Altres despeses d'explotació	-17	-340
Amortització de l'immobilitzat	-32	-45
Subv., donacions i llegats trasp. al resultat	0	13
Deter. i resultats per venda de l'immob.	0	0
Altres resultats	0	2
RESULTAT DE L'EXPLOTACIÓ	8	13
Ingressos financers	0	0
Despeses financeres	-8	-10
RESULTAT FINANCER	-8	-10
RESULTATS ABANS D'IMPOSTOS	0	3
RESULTAT ORDINARI	0	3
Altres resultats *	0	0
RESULTAT DE L'EXERCICI	0	3

FUNDACIÓ TAC OSONA

BALANÇ DE SITUACIÓ	2017 (milers d'euros)	2018 (milers d'euros)
Actiu no corrent	1.184	1.528
Actiu corrent	2.224	2.158
TOTAL ACTIU	3.408	3.686
Patrimoni net	1.930	2.004
Passiu no corrent	8	193
Passiu corrent	1.470	1.489
TOTAL PATRIMONI NET I PASSIU	3.408	3.686

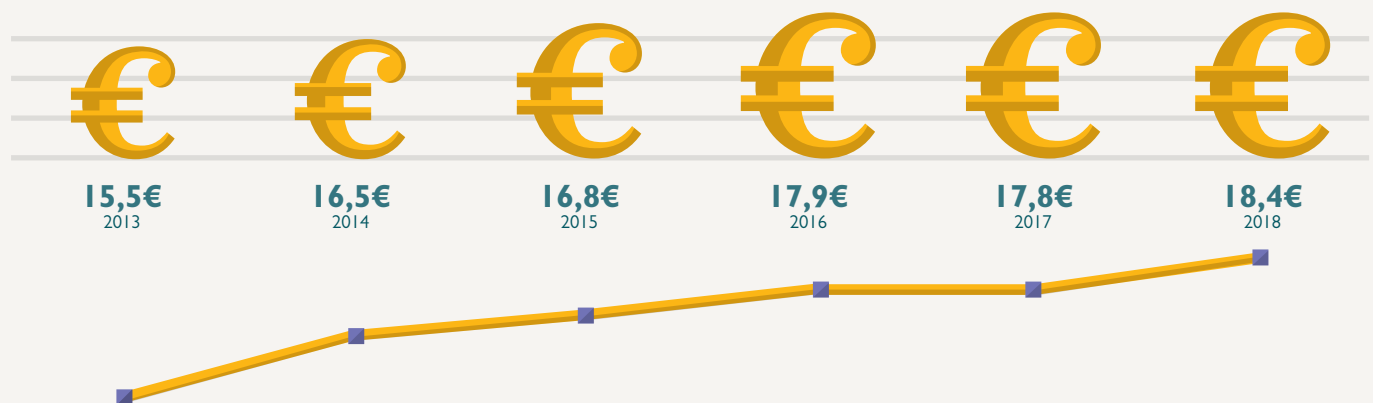
COMPTE DE PÈRDUES I GUANYS	2017 (milers d'euros)	2018 (milers d'euros)
Ingressos per les activitats	6.739	7.577
Ajuts concedits i altres despeses	0	0
Aprovisionaments	-678	-915
Altres ingressos de les activitats	39	42
Despeses de personal	-5.380	-5.973
Altres despeses d'explotació	-459	-501
Amortització de l'immobilitzat	-120	-151
Subv., donacions i llegats trasp. al resultat	33	34
Deter. i resultats per venda de l'immob.	1	3
Altres resultats	-2	-1
RESULTAT DE L'EXPLOTACIÓ	173	114
Ingressos financers	6	4
Despeses financeres	-4	-9
RESULTAT FINANCER	2	-5
RESULTATS ABANS D'IMPOSTOS	175	109
RESULTAT ORDINARI	175	109
Altres resultats *	0	0
RESULTAT DE L'EXERCICI	175	109

* Impacte donacions immobles a la Fundació Sant Tomàs:

2017: donació a fons perdut de les llars residència de Vic i Manlleu

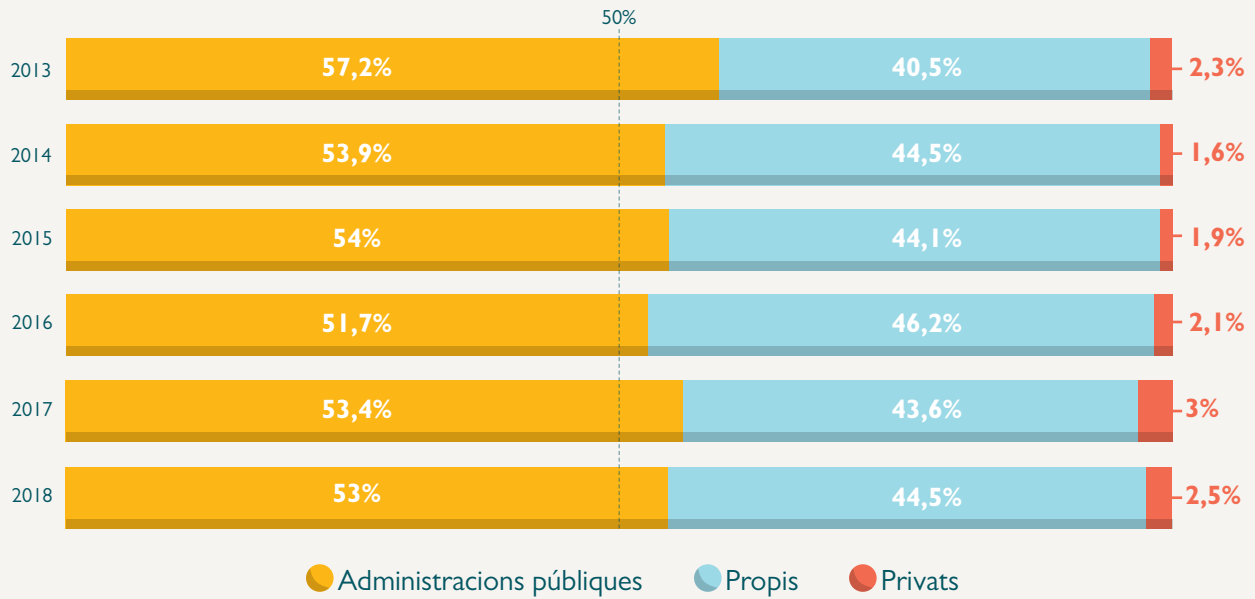
2018: donació a fons perdut del nou local del Tris Tras de Vic

PRESSUPOST TOTAL €* (Milers €)



* Dades agregades de l'Associació Sant Tomàs, la Fundació Sant Tomàs i la Fundació Tac Osona

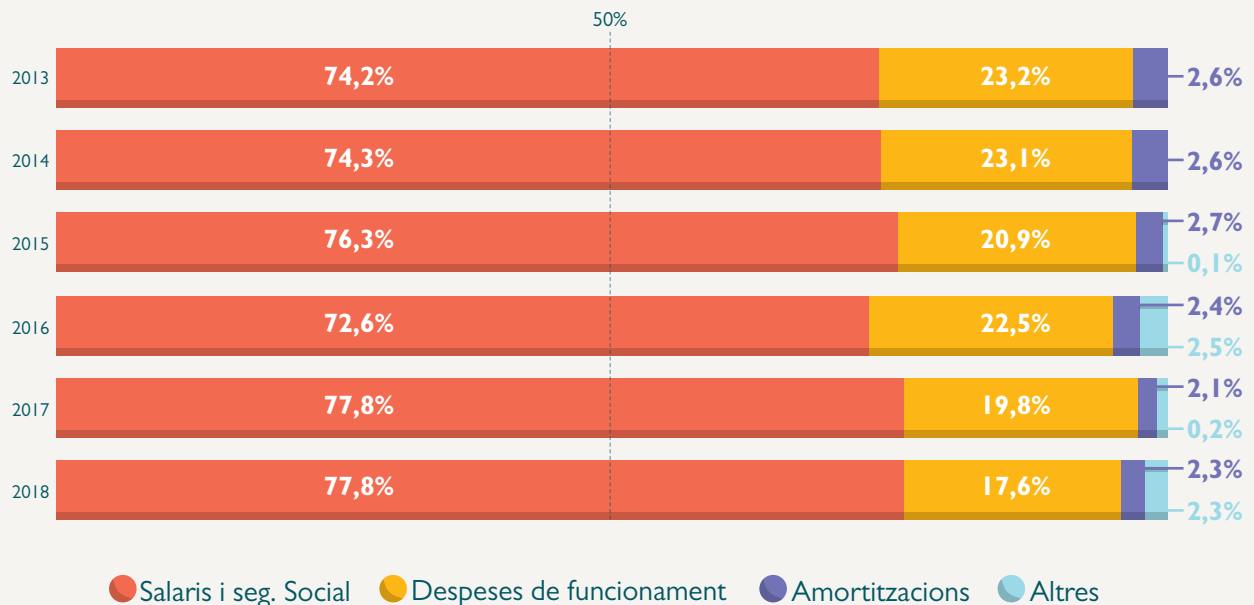
INGRESSOS



ORIGEN DELS INGRESSOS

	2014	2015	2016	2017	2018
ADMINISTRACIONS PÚBLIQUES					
● Generalitat de Catalunya	51,06%	51,04%	49,21%	51,23%	50,75%
● Ajuntaments d'Osona	0,82%	1,15%	1,02%	0,95%	0,93%
● Consell Comarcal d'Osona	1,78%	1,71%	1,28%	0,76%	0,83%
● Estat	0,13%	0,02%	0,09%	0,26%	0,36%
● Diputació de Barcelona	0,15%	0,11%	0,13%	0,20%	0,16%
PROPIES					
● Facturació serveis empresarials	36,35%	35,70%	37,98%	35,72%	36,98%
● Quotes usuaris	4,12%	3,65%	2,78%	2,97%	3,05%
● Copagament àrea residencial	1,14%	1,95%	2,96%	2,41%	2,36%
● Quotes activitats	2,20%	2,12%	1,69%	1,67%	1,21%
● Ingressos varis	0,69%	0,66%	0,73%	0,82%	0,90%
PRIVATS					
● Donatius d'empreses i entitats	1,06%	1,22%	1,46%	2,13%	1,85%
● Quotes de socis	0,46%	0,45%	0,47%	0,48%	0,47%
● Donatius de particulars	0,15%	0,23%	0,19%	0,41%	0,14%

DESPESES





Col·labora



Ofereix un contracte de treball a una persona amb discapacitat



Contracta els nostres serveis



Fes un donatiu



Compra els nostres productes



Ajuda'ns a difondre la nostra tasca a les xarxes



Apunta't al voluntariat

Segueix-nos a:



www.santtomàs.cat
T. 93 885 44 82
info@santtomàs.cat