



santtomàs

Gent molt capaç!

2020 2020

Memòria 2020

santtomàs.cat

SALUTACIÓ DEL PRESIDENT



Aquest any tan complicat a causa de la pand3mia de la Covid-19 ens ha dut diversos aprenentatges. De cop i volta se'ns va capgirar tot i vam haver d'aprendre a gestionar de manera diferent el dia

a dia de Sant Tomàs, per mantenir el virus a ratlla i continuar la nostra tasca.

En els mesos m3s durs, en els serveis residencials i d'habitatge vam continuar atenent les persones les 24 hores al dia. Als altres serveis ho vam fer des de la distància, i agraïm a les fam3lies la col·laboraci3 per facilitar les comunicacions telemàtiques, que tots hem apr3s a fer funcionar.

En la represa de la presencialitat, hem apr3s a conuiu amb totes les mesures de seguretat, hem fet grups bombolla i hem pogut recuperar les activitats i el dia a dia dels diferents serveis.

Hem apr3s que som generosos i que entre tots podem fer front a la pand3mia. Vull agrair novament la tasca dels nostres professionals, i tamb3 la solidaritat d'empreses, grups i particulars amb donatius econ3mics i de materials de protecci3.

Per acabar, em toca acomiadar-me perquè el juny ja acaba la meva etapa a la junta, 12 com a president, i la deixo satisfet de veure que l'entitat est3 ben viva, en una bona situaci3 econ3mica i plena de projectes per continuar la nostra missi3. Llarga vida a Sant Tomàs!

Sr. Antoni Ram3rez i Juvany
President

JUNTA DIRECTIVA I PATRONAT

● Associaci3 Sant Tomàs ● Fundaci3 Sant Tomàs ● Fundaci3 Tac Osona

* Sr. Antoni Ram3rez i Juvany ●●●
President (servei de lleure i esport Club CAR)

* Sr. Bernat Prat i Viñas ●●●
Vicepresident 1r (CET Tac Osona)

* Sra. Lurdes Baulenas i Viñets ●●●
Vicepresidenta 2na (Consell Empresarial d'Osona)

* Sr. Antoni Molas i Casas ●●●
Secretari (Il·lustre Col·legi d'Advocats de Vic)

* Sr. Marc Mussons i Torras ●●●
Tresorer (Universitat de Vic-Universitat Central de Catalunya)

* Sr. Joan Moreno i Par3s ●●
Vocal (CDIAP Trias Tras i CDI Espai Viu)

* Sr. Jordi Sala i Pastall3 ●●
Vocal (Escola d'educaci3 especial l'Estel)

* Sr. Jordi Viver i Fabreg3 ●●
Vocal (Centre ocupacional Sant Tomàs)

* Sr. Jaume Serra i Coma ●●
Vocal (Servei d'habitatge Clarella)

* Sra. M. Carme Bover i Franquesa ●●
Vocal (Centre Riudeperes)

* Sr. Josep Campdelacreu i Rovir3 ●●
Vocal (Centre de formaci3 i inserci3 laboral Eina)

* Sr. Marc Verdaguer i Montanyà ●●
Vocal (Ajuntament de Calldetenes)

* Sr. Pere Compte i L3pez ●●
Vocal (Ajuntament de Manlleu)

* Sra. N3ria Montanyà i Tanyà ●●
Vocal (Ajuntament de Torell3)

* Sra. N3ria Homs i Molist ●●
Vocal (Ajuntament de Vic)

* Sr. Pere Medina i Serrahima ●●
Vocal (Consell Comarcal d'Osona)

* Sr. Jaume Port3s i Arimany ●●
Vocal (Consorci Hospitalari de Vic)

* Sr. Crist3bal Col3n i Palas3 ●●
Vocal (La Fageda)

* Sra. Merc3 Gener3 i Prat ●●
Vocal (Osonament)

* Sr. Pere Girbau i Bover ●
Vocal (societat civil)



MISSIÓ

Sant Tomàs és una entitat sense ànim de lucre que vetlla per millorar la qualitat de vida de les persones amb discapacitat intel·lectual o amb dificultats en el desenvolupament i les seves famílies.

Compta amb diferents serveis per donar una atenció integrada a infants, joves, adults i també a persones en edat avançada.



VISIÓ

Ser una organització centrada en la persona, que col·labora amb la societat i que treballa en xarxa per proporcionar suports i serveis excel·lents, que promou

el desenvolupament sostenible, l'apoderament de les persones i la millora contínua, mitjançant els instruments i l'esperit propis de l'economia social i solidària.

VALORS



* Respecte a la persona

* Proximitat

* Implicació i compromís ètic

* Treball en equip

* Integritat

* Iniciativa i millora contínua

QUALITAT I EXCEL·LÈNCIA



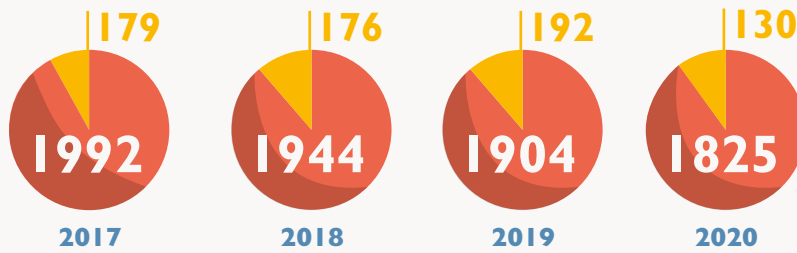
S'ha mantingut la certificació del Sistema de Gestió de la Qualitat (ISO 9001:2015), del Sistema de Gestió del Medi Ambient (14001:2015) i del Sistema de Gestió de Seguretat i Salut Laboral (ISO 45001:2018) en tots els serveis certificats anteriorment. S'ha fet la transició de l'OHSAS 18001:2007 a l'ISO 45001:2018. Des de l'àrea transversal

de Sistema de Gestió Integrat s'ha treballat amb l'elaboració del Pla de Prevenció Delictes Vicverd, la implantació del Gestor de Manteniment per ordinador (GMAO) i la realització de les accions preventives davant de la Covid-19 (cribratges, plans de contingència, adequació d'instal·lacions,...) per a tots els serveis de l'entitat.

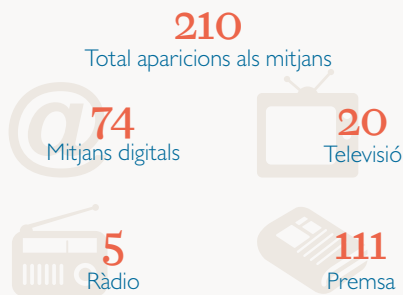
COMUNITAT

SOCIS I VOLUNTARIS

● Socis ● Voluntaris



IMPACTES ALS MITJANS



WEB I XARXES



PREMIS

Primer Premi del Balcó de les Arts que organitza la Fundació Setba



VISITES REBUDES



EMPRESSES ON PARTICIPEM

Sant Tomàs coopera amb altres entitats per fomentar la inserció laboral de persones amb discapacitat intel·lectual:

* ECOGRUP ECOLÒGICA, SL

Constituïda l'any 2012. La Fundació Tac Osona i la Fundació Viver de Bell-lloc tenen un 75% del capital repartit a parts iguals, el 25% restant és de socis privats del sector de la fruita i la verdura ecològica. Té la marca comercial La Tavella i ven per Internet productes alimentaris de producció agrària ecològica. Ocupa 4 persones amb discapacitat intel·lectual.

* RECOLLIDA I RECICLATGE, SL

Constituïda el 1994. La Fundació Tac Osona té una participació en el capital del 35%. Empresa dedicada a la recollida d'andròmines i reciclatge de plàstic, cartró i palets. Hi treballen 6 persones amb discapacitat intel·lectual.

* TAC OSONA EMPRESA D'INSERCIÓ SLU

Constituïda l'any 2020. Propietat de la Fundació Tac Osona, impulsada amb el suport

de l'Ajuntament de Manlleu. Es dedica a inserir sociolaboralment en el sector de la neteja i el manteniment d'espais persones que tenen dificultats per trobar feina. Hi treballen 13 persones amb risc d'exclusió social.

* UTE TAC-MAP

Constituïda el 2016. Participada a parts iguals entre la Fundació MAP i la Fundació Tac Osona. Es dedica a prestar els serveis de jardineria al municipi de Torelló.

* VIC VERD, SL

Constituïda l'any 2011. Sant Tomàs té un 42% del capital, Recollida i Reciclatge SL, el 9% i l'Ajuntament de Vic, el 49%. Gestiona la jardineria del municipi de Vic i la recollida d'andròmines. Ocupa 16 persones amb discapacitat intel·lectual i 6 més amb discapacitat física o trastorn mental.

RELACIONS INSTITUCIONALS

- * **GENERALITAT DE CATALUNYA**
- * **DIPUTACIÓ DE BARCELONA**
- * **CONSELL COMARCAL D'OSONA**

* AJUNTAMENTS D'OSONA

- * Aj. de Balenyà * Aj. de Calldetenes * Aj. de Centelles * Aj. de Folgueroles * Aj. de Gurb * Aj. de Manlleu * Aj. de les Masies de Voltregà * Aj. d'Olost * Aj. de Sant Bartomeu del Grau * Aj. de Sant Vicenç de Torelló * Aj. de Tona * Aj. de Vic * Aj. de Vilanova de Sau

* ENTITATS SOCIALS

- * Dincat * Fundació ONCE * Fundació Puig-Porret * Fundació Sert * Fundació Antiga Caixa Manlleu * Obra social "la Caixa" * Residència Cals Avis de Rocaprevera

* ENTITATS ESPORTIVES I EQUIPAMENTS

- * AEC Manlleu * Centre Esportiu Roda * Club Atlètic-Vic * Club Bàsquet Vic * Club Patí Voltregà * Fundació Unió Esportiva Tona * Fundació Unió

- Esportiva Vic * Foment d'esports de Tona * Halalay Park de Santa Eugènia de Berga * Osonaloga * Parc d'esports de Taradell

* CENTRES EDUCATIUS I UNIVERSITARIS

- * Escola Bressol Pa i Xocolata de Tona * Escola Bressol els Picarols de Manlleu * Escola d'Art i Disseny de Vic * Escola Sant Miquel de Vic * IES Antoni Pous de Manlleu * Universitat de Vic-Universitat Central de Catalunya

* ENTITATS I SERVEIS VINCULATS A LA SALUT

- * EAP Vic - CAP el Remei * EAIA del Consorci Hospitalari de Vic * Fundació Hospital de la Santa Creu * Fundació Josep Comas Puigercós * Fundació Dr. Trueta

* ALTRES

- * ADEFFA Camadoca * Aigües Vic * Apropa Cultura * Calandra Cooperativa * Cuidem Lluçanès * Pub Xauxa de Manlleu * Servei d'Ocupació de Catalunya

ENTITATS ON PARTICIPEM

* DINCAT I AEES DINCAT

Sant Tomàs participa a la junta i en diferents comissions de treball de Dincat, federació de les 300 entitats socials catalanes que vetllen per la defensa dels drets, la dignitat i la millora de la qualitat de vida de les persones amb discapacitat intel·lectual o del desenvolupament i les seves famílies. També forma part de la junta de l'organització empresarial d'entitats d'iniciativa social.

* FUNDACIÓ TUTELAR L'ESGUARD

Creada el 2009. Sant Tomàs forma part del patronat. Ofereix serveis de tutela i altres figures de protecció a persones amb discapacitat intel·lectual, persones grans i persones amb malaltia mental d'Osona i del Vallès Oriental.

* OSONAMENT

Fundada el 1978. Sant Tomàs hi té representació en el patronat des dels seus inicis. És una entitat d'economia social que té la finalitat de millorar la qualitat de vida de les persones amb trastorns de la comunicació i de l'aprenentatge, trastorns mentals i addiccions.

* SINERGRUP (ASSOCIACIÓ D'ENTITATS AMB SINERGIA SOCIAL)

Agrupa vuit organitzacions d'economia social, sense ànim de lucre, que treballen en l'atenció a col·lectius vulnerables, fonamentalment persones amb discapacitat i trastorns mentals. El director general de Sant Tomàs n'ocupa la presidència des del 2014.

ORGANITZACIONS DE LES QUE FORMEM PART

- * Associació Catalana de Treball amb Suport (ACTAS)
- * Associació Empresarial d'Economia Social Dincat
- * Associació Espanyola de Treball amb Suport (AESE)
- * Centre col·laborador del Servei d'Ocupació de Catalunya. Agència de col·locació núm. 090000031
- * Confederació Espanyola d'organitzacions a favor de les Persones amb Discapacitat Intel·lectual (FEAPS)
- * Coordinadora de Centres per a persones amb discapacitat intel·lectual de Catalunya (CCPC)
- * Federació Catalana d'Esports per a Persones amb Discapacitat Intel·lectual (ACELL)
- * Federació Dincat
- * Grup d'Investigació en Educació Especial (GIEE)

- * Grup de recerca de Salut Mental i Innovació Social de la UVic-UCC
- * Programa Incorpora de "la Caixa"
- * Sinergrup (Associació d'Entitats amb Sinergia Social)
- * Taula de la Infància, Adolescència i Famílies d'Osona
- * Unió Catalana de Centres d'Atenció Precoç (UCCAP)
- * Xarxa d'Escoles Sostenibles de Vic
- * Xarxa d'Habitatges d'Inserció Social de l'Agència de l'Habitatge de Catalunya
- * Xarxa d'iniciatives d'Economia Social i Solidària de Manlleu
- * XEISOR (Xarxa d'Entitats d'Inserció Sociolaboral d'Osona i el Ripollès) a UVic-UCC
- * Xarxa d'Escoles Sostenibles de Vic.

ESPECIAL COVID-19



Primeres notícies del coronavirus a la Xina.

La Covid-19 arriba a Europa. A Itàlia comencen els confinaments.

1 d'abril: ERTA a Tac Osona

9 d'abril:

Arriben els primers equips de protecció proporcionats per la Generalitat.

15 d'abril:

Persones de Tac Osona col·laboren com a voluntàries en la iniciativa solidària d'elaboració de bates de plàstic pels sanitaris al pavelló de Gurb.

17 d'abril: Des de Tac Osona fem neteges i desinfecció especialitzada per combatre el coronavirus.

20 d'abril: Creem la secció "Especial confinament" al web de Sant Tomàs, amb informació i recursos per a les famílies.

12 de maig: "Compartim!"

Trobada virtual amb les famílies de Sant Tomàs organitzada pel Servei d'Atenció a les Famílies i Demandes (SAFD).

12 de maig - 9 de juny:

Emissió a El 9 TV dels "Dimarts actius amb Sant Tomàs", programa setmanal produït per Sant Tomàs on professionals de l'entitat proposen activitats per fomentar hàbits saludables i sentir-se millor durant el confinament.

25 de maig: "Caminem junts".

Voluntaris de Sant Tomàs acompanyen persones ateses a l'entitat que estan a casa en caminades setmanals perquè puguin sortir, moure's i socialitzar.

Gener

Febrer

Març

Abril

Maig

1-15 de març: A Sant Tomàs adoptem les mesures de seguretat recomanades: mascareta, distància, gel hidroalcohòlic, control de temperatura, ús d'equips de protecció individual, etc.

11 de març: L'Organització Mundial de la Salut proclama la pandèmia per la Covid-19.

13 de març: Tanca l'escola l'Estel per l'ordre de la Generalitat de tancar tots els centres escolars.

14 de març: Es decreta l'estat d'alarma a l'Estat espanyol i s'estableix el confinament de la població, llevat dels serveis essencials.

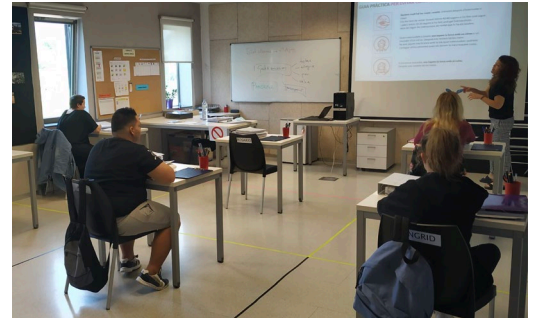
A partir del 16 de març - Queden tancats: CDIAP Tris Tras, CDI Espai Viu, escola l'Estel, Centre Ocupacional, centre de dia, Eina i Club CAR. S'implanta el teletreball i els equips d'atenció fan seguiment telefònic o per videotrucada a les persones ateses i les seves famílies. Des del Tris Tras i Espai Viu

s'ofereixen sessions de teleassistència, i des d'Eina es fan els cursos de manera virtual. Professionals dels serveis tancats fan reforç als serveis residencials i d'habitatge.

Continuen oberts: Centre Riudeperes, llars residència, Respir i SAD, Tac Osona en serveis mínims (els treballadors més vulnerables van ser enviats a casa), llevat del servei de neteja que té molta feina i de La Cuina de Sant Tomàs, que segueix proveint els serveis residencials i d'habitatge.

Relació amb les famílies dels serveis: es manté via trucades, videotrucades o llistats de difusió de WhatsApp.

20 de març: Fem una crida per aconseguir materials de protecció i rebem la solidaritat d'empreses, entitats i particulars en forma de donatius econòmics i de materials de protecció.



10 de juny - Reobertura de serveis amb totes les mesures de seguretat: CDIAP Tris Tras, CDI Espai Viu, Centre Ocupacional, centre de dia i Eina. Es funciona en grups bombolla en diferents espais (algun dels quals cedits per ajuntaments de la comarca).

1 de setembre: Sant Tomàs i Osonament fan bates de plàstic pels sanitaris del CHV.

14 de setembre: Reobertura de l'Estel en l'inici del curs escolar 2020-2021. Amb totes les mesures de seguretat, grups bombolla...

3 d'octubre: Represa de les activitats del Club CAR

28 d'octubre: Resultats de l'enquesta que es fa entre juliol i setembre a les famílies de l'entitat sobre la gestió del confinament. La valoració de l'acompanyament rebut és positiva.

30 d'octubre: Tac Osona incorpora l'aparell Sanifyer als seus serveis de neteja i desinfecció per combatre el coronavirus.

Servei de vacances del Club CAR en una casa a Arbúcies.

Juny

Juliol

Agost

Setembre

Octubre

Desembre

1 de juliol: Es posa en funcionament el Roda i activa't un espai a Roda de Ter per les persones de Tac Osona que es troben en ERTO, perquè puguin fer activitats diàries i recuperar hàbits i rutines.

Del 23 al 29 de juliol: La Somnàmbula virtual

30 de juliol: Agraïment a la tasca dels professionals de l'entitat a través d'una pancarta creada per Autèntic.cat que va voltant per tots els serveis fins al mes de setembre.

2 de desembre: Xerrada online per les famílies, organitzada pel SAFD, er aprendre a gestionar les emocions en temps de pandèmia.

19 de desembre: Acte virtual "Bon Nadal Sant Tomàs!" emès en directe pel canal de Youtube de Sant Tomàs, amb cançons de diferents artistes col·laboradors.



EL MÉS DESTACAT DE L'ANY



Treballadors de Tac Osona obtenen certificats de professionalitat

11 persones de Tac Osona participen en un programa pioner del Departament de Treball, Afers Socials i Famílies de la Generalitat per acreditar els seus coneixements professionals, i el conseller els lliura els certificats en un acte que es va fer a Barcelona el 16 de gener.



S'inicia el projecte de "Grups de participació de les famílies"

El projecte "Grups de participació de les famílies", coordinat pel Servei d'Atenció a les Famílies i Demandes (SAFD), vol recollir la valoració i les propostes de millora de les famílies de cadascun dels serveis de l'entitat, i es va iniciar amb una prova pilot al Centre Riudeperes.



Xerrada sobre l'autisme organitzada per Espai Viu

El 30 de gener més de cent persones van assistir a la xerrada organitzada pel CDI Espai Viu que es va fer a la UVic-UCC "L'autisme des de dintre. Una manera diferent d'entendre el món", a càrrec de Ramon Cererols, enginyer industrial, informàtic jubilat i divulgador de l'autisme.



Presentació del projecte "Seguim actius"

El projecte inclusiu "Seguim actius" és una proposta adreçada a persones amb discapacitat intel·lectual que hagin finalitzat l'etapa laboral, i és el fruit del grup de treball de famílies "Model d'atenció a les persones grans", creat el 2017 i del qual n'han format part vuit familiars de diferents serveis de Sant Tomàs que atenen persones adultes i dues tècniques de suport.

#SOMNÀMBULA VIRTUAL

CURSA SOLIDÀRIA
PER SANT TOMÀS
DEL 23 AL 29 DE JULIOL

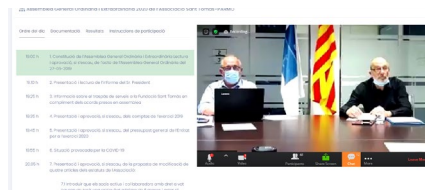
Setena edició de La Somnàmbula en format virtual

A causa de la situació sanitària per la Covid-19 la cursa La Somnàmbula 2020 es va celebrar de manera virtual, entre el 23 i el 29 de juliol, a través de l'app gratuïta Strava, on es va marcar el recorregut i cadascú el podia fer per lliure, corrent o caminant. Els guanyadors de la cursa van ser Oriol Pujol i Laura Soler. Els diners recaptats es van destinar a la compra de materials de protecció.



Primer premi del Balcó de les Arts 2020

Gerard Pujol, del Centre Ocupacional Sant Tomàs de Calldetenes, guanya amb l'obra "Bona nit" el primer premi del concurs de pintura El Balcó de les Arts, organitzat per la Fundació Setba, entitat que treballa per potenciar el valor social de la cultura. Sergi Ibàñez, també del CO, va quedar primer dels 20 finalistes del certamen amb l'obra "Primavera". Les obres dels premiats es van exposar el mes de novembre al Palau Robert de Barcelona, a la mostra "Magistrals".



Assemblea anual de socis per videoconferència

El 30 de setembre es va fer l'assemblea anual de socis 2020 de l'Associació Sant Tomàs-PARMO per videoconferència, a causa de la pandèmia de la Covid-19. Hi van participar 81 socis, 46 d'ells connectats, que comptaven amb 35 delegacions de vot. Entre d'altres, es van aprovar canvis en els estatuts i es van elegir els nous representants a la junta de les famílies de l'escola l'Estel (Jordi Sala) i del Centre Riudeperes (M. Carme Bover), i es van ratificar dos nous membres en representació de la societat civil (Cristóbal Colón, de la Fageda, i Mercè Generó, d'Osonament).



Subvencions per rehabilitar el monestir de Sant Tomàs

L'últim trimestre de 2020 la Fundació Sant Tomàs ha aconseguit diferents subvencions per continuar la rehabilitació del monestir de Sant Tomàs de Riudeperes i fer-ne el projecte museogràfic: de la convocatòria FEDER d'operacions en l'àmbit de la gestió i conservació del patrimoni cultural, de l'OSIC del Departament de Cultura de la Generalitat i del Programa l'1,5% Cultural del govern espanyol.



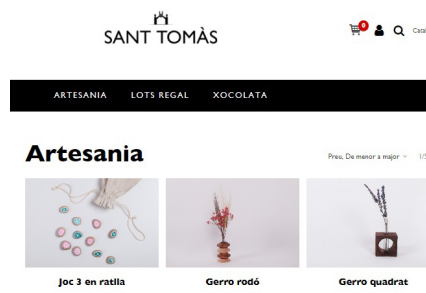
Projecte "Capaç-i-tant persones pel sector agroalimentari"

Es crea una nova aula de capacitació en el sector agroalimentari a la nau de Manlleu de la Fundació Tac Osona per continuar apostant per la formació dual. L'aula complementa la de serveis industrials, també a Manlleu, i l'aula de capacitació de neteja, a la nau de Vic. En el marc d'aquest projecte es fa la formació en el sector agroalimentari d'un primer grup de 8 treballadors i treballadores del Centre Especial de Treball que s'ocuparan en aquest sector.



Ampliació de l'obrador de xocolata artesana

Gràcies a la bona acollida dels productes artesans de l'obrador de xocolata de Calldetenes, on persones de l'entitat elaboren amb molta cura torrons, bombons, rajoles diferents o petits fours, entre d'altres, s'ha fet una ampliació de les instal·lacions i una millora de l'equipament per poder optimitzar processos, augmentar la producció i assumir més comandes.



Nova botiga online de Sant Tomàs

El mes de novembre es va posar en funcionament la nova botiga online de Sant Tomàs, on es poden comprar còmodament des de casa tots els productes d'artesanía Mà a mà i de xocolata de l'obrador que elaboren les persones de la nostra entitat, que posen en valor les seves capacitats. També s'hi pot trobar una secció amb lots per regalar.



Disseny d'Autèntic.cat per una campanya de Dincat

L'estudi d'art i disseny de Sant Tomàs, Autèntic.cat, crea la imatge de la campanya de Dincat amb motiu del Dia Internacional de les Persones amb Discapacitat, que se celebra el 3 de desembre, que portava per títol "No som invisibles".



60 persones en llista d'espera per places de llar residència

Sant Tomàs s'adhereix a la reclamació de Dincat a la Generalitat perquè doni una resposta urgent als problemes de les persones amb discapacitat intel·lectual per accedir a una plaça de llar residència on viure. A Osona, Sant Tomàs té 60 persones en llista d'espera per accedir-hi.



Nova llar residència a Calldetenes

El setembre del 2020 Sant Tomàs va finalitzar les obres d'una nova llar residència de 12 places i un espai CAE (Centre d'Atenció Especialitzada) de 8 places a Calldetenes, que la Generalitat no va concertar per la pandèmia i s'espera que ho faci el 2021 quan aquesta remeti.



Eina tanca l'any amb tretze noves contractacions

El centre de formació i inserció laboral de Sant Tomàs tanca l'any amb tretze noves persones inserides a l'empresa. Tot i no haver arribat al nombre d'insercions d'anys anteriors, la xifra és prou positiva, tenint en compte l'impacte que la Covid-19 ha tingut en el món laboral.

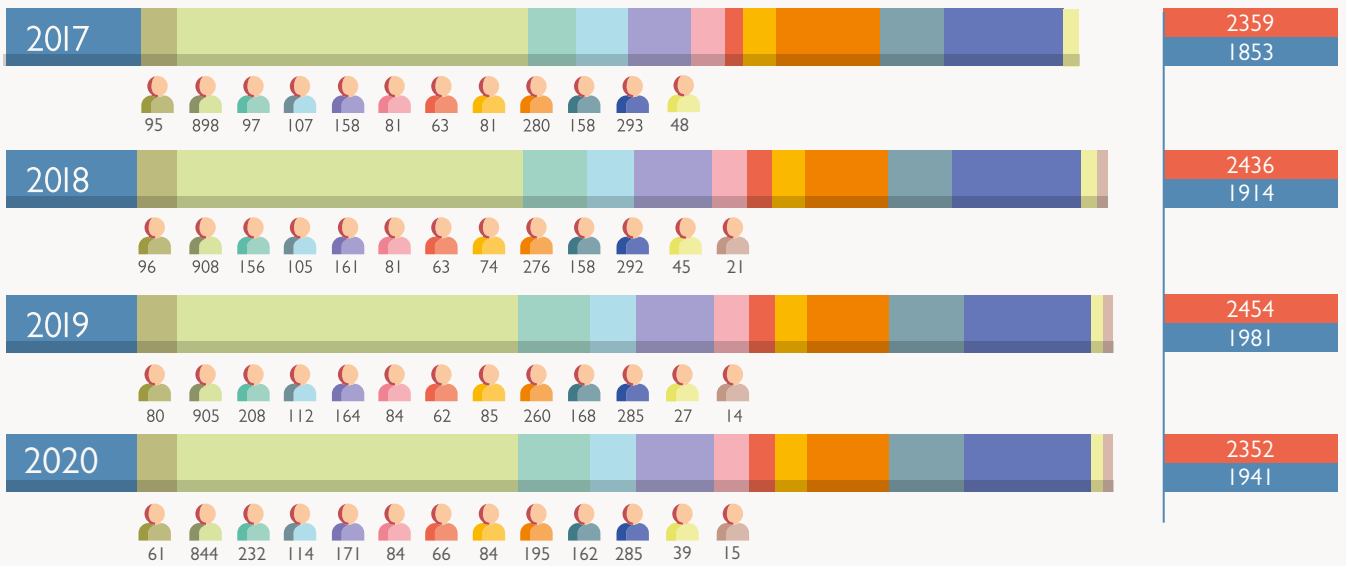


El 21 de desembre Sant Tomàs va emetre en directe pel canal de Youtube l'acte "Bon Nadal, Sant Tomàs!", amb actuacions de diferents artistes a través de vídeos per desitjar unes bones festes a totes les persones de l'entitat. Va tenir molt bona acollida i s'hi van connectar centenars de persones de tots els serveis, familiars, treballadors, socis i voluntaris.

PROJECTES ACTUALS I DE FUTUR

- ✿ Seguir treballant per aconseguir que la crisi sanitària de la Covid-19 tingui el mínim impacte possible per les persones que atenem i per l'entitat
- ✿ Aconseguir l'acreditació com a entitat executant del programa de Suport familiar de Dincat
- ✿ Desenvolupar el projecte de grups de participació de famílies al Centre Ocupacional
- ✿ Ampliar els tipus de formacions que oferim des del CDI Espai Viu
- ✿ Oferir formació en sexoafectivitat a les persones de les llars
- ✿ Fomentar dinàmiques de convivència entre les persones de les llars
- ✿ Obrir un nou espai per atendre les persones del Centre Ocupacional a la zona del Voltreganès
- ✿ Disposar d'una aula per impartir formació tècnico professional
- ✿ Oferir un servei de menús individuals per empreses
- ✿ Creació i comercialització d'un nou producte propi d'snacks

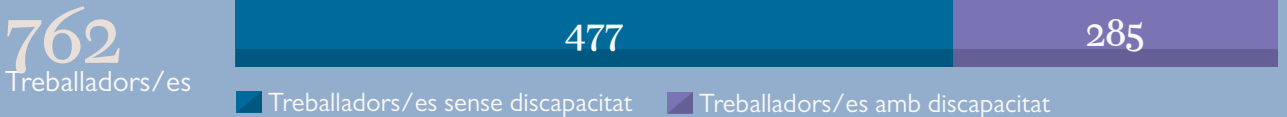
PERSONES ATESES I EQUIP HUMÀ



LLEGENDA DELS CENTRES, SERVEIS I PROFESSIONALS

SAFD	CEEPSiR l'Estel	Centre Riudeperes	Centre de formació i inserció laboral Eina	Altres projectes
CDIAP Tris Tras	Centre Ocupacional Sant Tomàs	Servei de Respir i SAD	Empresa social Tac Osona	Serveis prestats
CDI Espai Viu	Servei d'Habitatge Clarella	Servei de lleure i esport Club CAR	Punt formatiu Incorpora	Persones ateses

■ Persones ateses
 ■ Treballadors/es amb discapacitat
 ■ Treballadors/es sense discapacitat



El **72,5%** de la plantilla té contracte indefinit

39 Persones formades en risc d'exclusió social a través del Programa Incorpora de la Fundació "la Caixa", de les quals **9** han trobat feina.

TREBALLADORS/ES ● Homes ● Dones

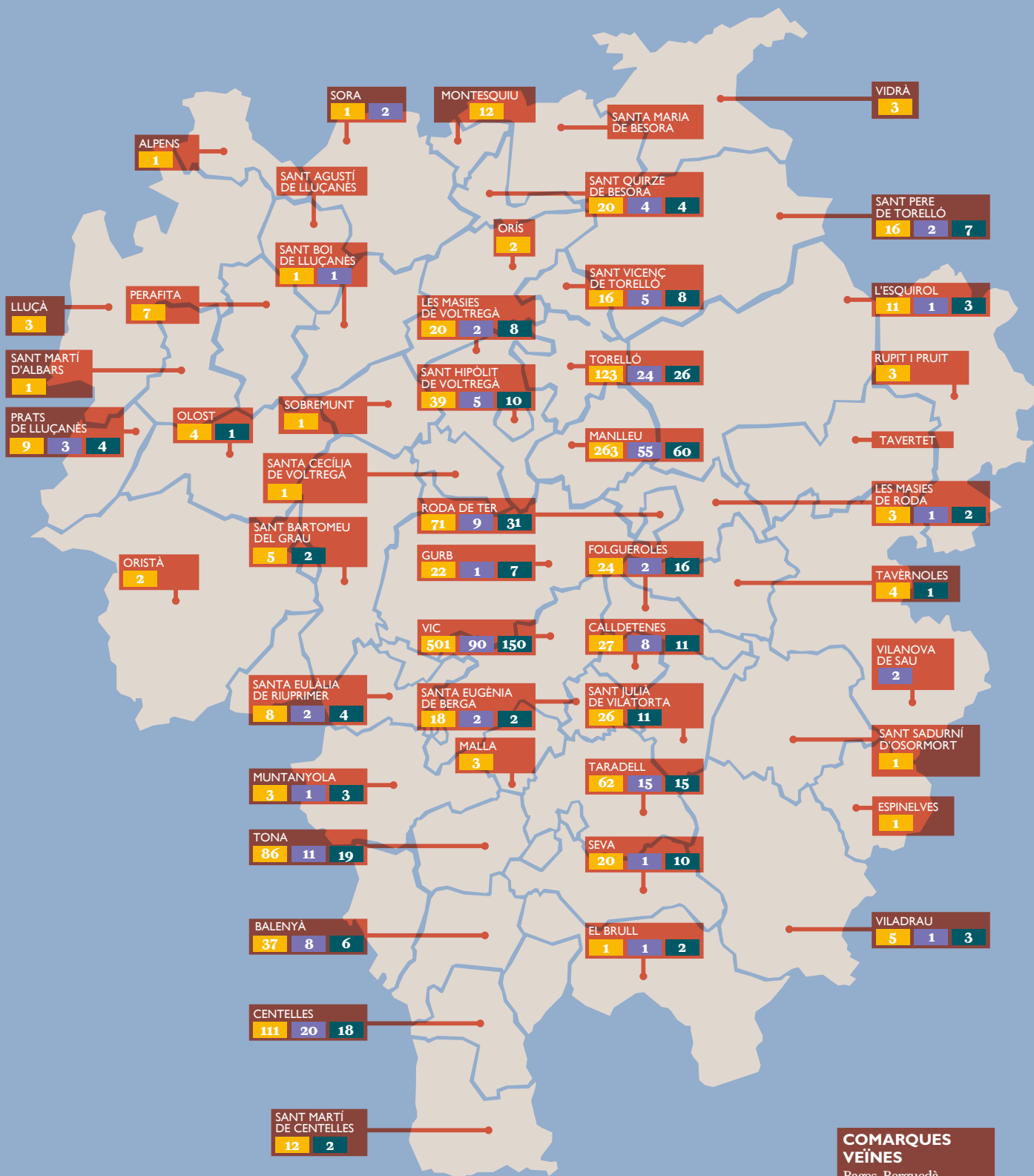


210
Treballadors/es formats

136
Formacions

1011
Hores de formació

L'IMPACTE DE SANT TOMÀS AL TERRITORI



COMARQUES VEÏNES


Bages, Berguedà,
la Garrotxa, la Selva,
Moianès, Ripollès
i Vallès Oriental


27 4 26

ALTRES COMARQUES

19 2 5

 Persones ateses

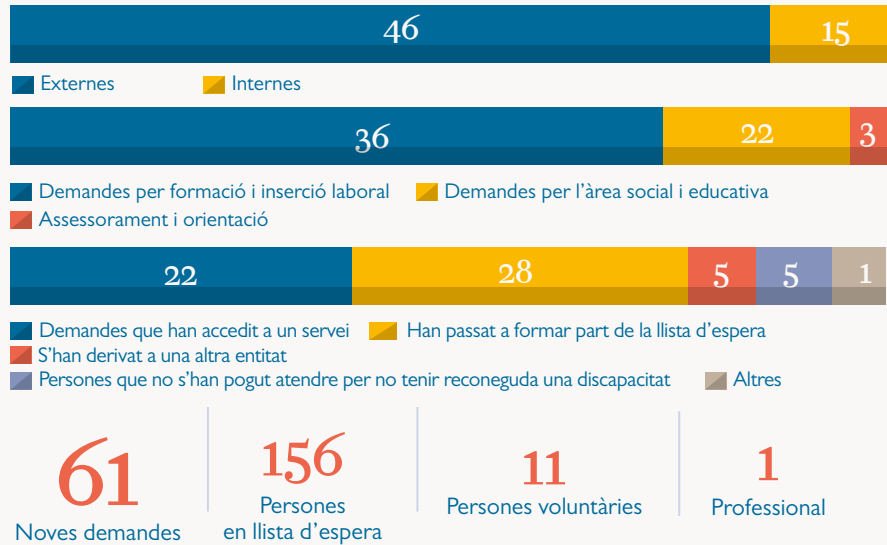
 Treballadors/es amb discapacitat

 Treballadors/es sense discapacitat

SERVEIS A LES PERSONES

Servei d'Atenció a les Famílies i Demandes (SAFD)

Servei que atén les demandes de les persones en etapa adulta i les seves famílies i en fa el seguiment corresponent. Coordina totes les accions que es fan a l'entitat adreçades a les famílies, promovent la seva implicació a través de projectes transversals i espais de participació.



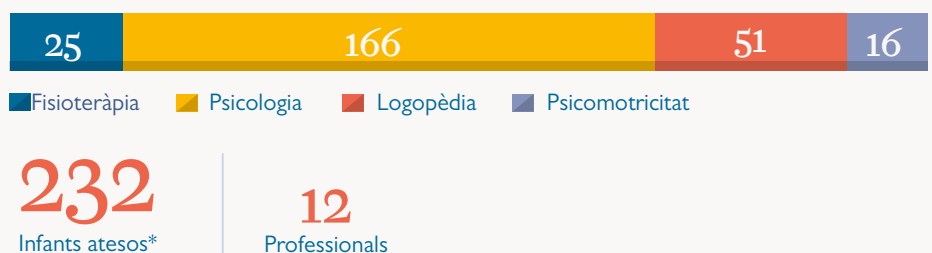
Centre de Desenvolupament Infantil i Atenció Precoç (CDIAP) Tris Tras

Centre especialitzat que forma part del Sistema Català de Serveis Socials. Realitza un conjunt d'actuacions assistencials i preventives adreçades als infants de 0 a 6 anys que presenten algun trastorn del desenvolupament o que estan en una situació de risc social, psicològic o biològic.



Centre de Desenvolupament Integral (CDI) Espai Viu

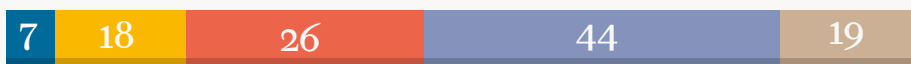
Servei no subvencionat que dona continuïtat a l'atenció que ofereix el CDIAP Tris Tras, compartint-ne l'enfoc metodològic. Proporciona suport a nens i joves fins als 18 anys amb necessitats d'intervenció en les àrees motriu, cognitiva, educativa, comunicativa o emocional.



*Hi ha infants que utilitzen més d'una especialitat

Centre d'Educació Especial Proveïdor de Serveis i de Recursos (CEEPSiR L'Estel)

Escola d'educació especial concertada que ofereix suport individualitzat per promoure resultats personals que afavoreixin la presència, la participació, l'aprenentatge i l'èxit en els entorns habituals de les persones. També és un centre de suport i recursos per a l'educació inclusiva.

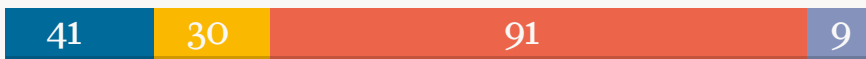


■ Infantil
 ■ Primària
 ■ Secundària
■ A l'etapa de transició a la vida adulta
 ■ CEEPSiR



Centre Ocupacional Sant Tomàs

Ofereix una alternativa a la inserció laboral de persones adultes amb discapacitat intel·lectual. Té la finalitat de crear un espai que promogui la integració, el desenvolupament personal i la consciència social per motivar que la persona atesa sigui activa i útil en el teixit social.



■ Vic
 ■ Manlleu
 ■ Calldetenes
 ■ Tona



Servei d'habitatge Clarella

Ofereix suport personalitzat a persones adultes amb discapacitat intel·lectual en llars residència o a través del programa de suport a l'autonomia a la pròpia llar, tant en pisos gestionats per l'entitat com en els domicilis familiars o d'origen, per afavorir-ne la màxima independència, autonomia personal i social.



■ Servei d'acompanyament a la vida independent
 ■ Llars residència



Centre Riudeperes

Ofereix servei d'acolliment residencial o d'acolliment diürn a persones amb discapacitat intel·lectual que requereixen suport generalitzat i que poden presentar problemes de salut afegits, siguin físics o mentals. Forma part de la xarxa assistencial del Departament de Treball, Afers socials i Famílies de la Generalitat de Catalunya.



58

8

■ Servei d'acolliment residencial

■ Servei d'acolliment diürn

66

Persones ateses

15

Persones voluntàries

2

Persones en pràctiques

70

Professionals

Servei de Respir i d'atenció al domicili (SAD)

Ofereix a les famílies que tinguin algun membre amb discapacitat intel·lectual la possibilitat de disposar d'un descans de la funció de cuidadors per resoldre necessitats puntuals d'acolliment fora del domicili familiar, suport puntual en l'atenció diària, vetlles hospitalàries o suport dins del domicili, entre d'altres.

*Hi ha persones que utilitzen més d'un servei



84

Persones ateses*

7

Acolliments en famílies

42

Servei d'atenció al domicili

38

Persones ateses a través de Dincat

3

Professionals

Serveis no subvencionats

16

Serveis privats

5

Vetlles hospitalàries

Servei de lleure i esport Club CAR

Ofereix a persones amb discapacitat intel·lectual oportunitats diverses de lleure i esport en entorns propers i comunitaris. L'esport millora l'estat físic i fomenta la capacitat d'elecció i de relació amb la societat. El lleure és fonamental i necessari per al creixement i desenvolupament personal.

*Hi ha persones que fan tant activitats d'esport com de lleure



24

65

92

46

■ En activitats de lleure continuades

■ En activitats de lleure puntual

■ Activitats esportives

■ Servei de vacances

195

Persones ateses*

28

Persones voluntàries

3

Professionals

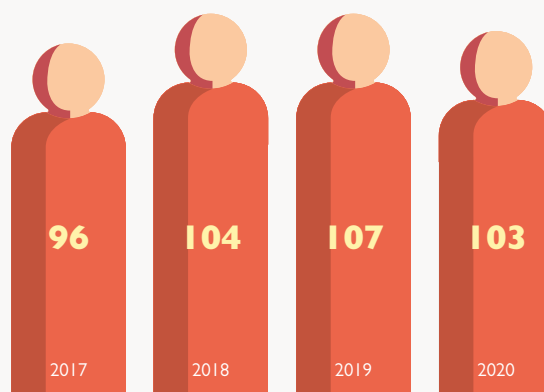
OPORTUNITATS LABORALS

Centre de formació i inserció laboral Eina

Imparteix cursos de formació laboral i facilita el suport necessari tant a la persona com a l'empresa durant el procés d'inserció laboral. També fa un seguiment laboral a les persones ja contractades per garantir l'estabilitat dels llocs de treball, a més de garantir una atenció global a cada persona.



PERSONES AMB DISCAPACITAT INTEL·LECTUAL INSERIDES A LES EMPRESES

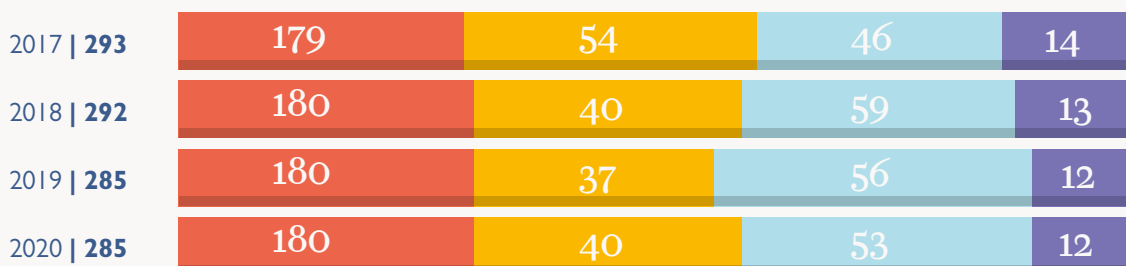


Empresa social Tac Osona

El Centre Especial de Treball Tac Osona és una empresa social on la major part dels treballadors i treballadores són persones amb discapacitat intel·lectual, les quals desenvolupen la seva feina amb el suport de monitors i monitores en el seu lloc de treball. A través de psicòlogues i treballadores socials s'ofereix un acompanyament global a la persona i a la seva família que, més enllà de la pròpia inserció laboral, contribueix a la seva plena inclusió social. Amb aquesta finalitat Tac Osona ofereix una extensa cartera de serveis tant per a empreses i institucions com per a particulars.

TREBALLADORS/ES AMB DISCAPACITAT

● Discapacitat intel·lectual ● Trastorn mental sever ● Discapacitat física ● Discapacitat sensorial



285
Treballadors/es amb discapacitat

114
Professionals

4
Persones en pràctiques

5
Voluntaris

ELS NOSTRES SERVEIS

**Formació i suport
a la inserció
a l'empresa**

**Enclavaments
laborals**

**Neteja
industrial**

**Gestió
d'aparcament
i equipaments**

**Jardineria
i serveis
forestals**

**Lots de Nadal
per a empreses**

**Serveis
mediambientals**

Artesania social

**Neteja
i desinfecció
d'espais**

**Cuina
per a col·lectivitats**

**Manteniment
de mobiliari urbà
i senyalització viària**

**Servei
de transport
adaptat**

**Suport
a les brigades
municipals**

**Autentic.cat
Servei
de disseny gràfic**

**Manipulats
i serveis
industrials**

**Xocolata, bombons
i torró de Sant Tomàs**

EMPRESSES I INSTITUCIONS COL·LABORADORES

EMPRESSES QUE HAN CONTRACTAT

* Aj. de Sant Pere de Torelló * Aj. de Centelles * Aj. de Sant Bartomeu del Grau * Aj. de Tona * Aj. d'Olost * Ausonia de Serveis * Bekaert Textiles * Benito Urban * Bon Preu S.A.U. * Cacao Sampaka S.L. * Cals Avis Residència Rocaprevera * Càrniques d'Osona S.L. * Carrefour * Col·legi Escorial * Confeccions Mado * Consorci Hospitalari de Vic * Consultori Bayès * Covit S.L. * Creu Roja Osona * Dilart * Disseny Barraca S.L. * Divasa Farmavic S.A. * E3A Technologies S.A. * Ecoveritas S.A. * El Nadal * Embotits Cunill S.A. * Embotits Espina S.A. * Embotits Monells S.A. * Embotits Salgot S.A. * Escola Sagrats cor de Centelles * Establiments Viena * Esteve Fred S.L. * Flosty Standard Republic * Font Verges S.L. * Formatges Mas el Garet S.L. * Frigorífics Ferrer S.A. * Frusano * Fund. Escoles de Taradell * Fund. Priv. de Gestió Clear Saits * Fund. Privada can Codina * Fundació Hospital de la Santa Creu de Vic * Grafiques Manlleu S.A. * Granja Armengol * Granja Caracac * Grup Baucells Alimentacio S.L. * Grup Carrerra * Hotel Prudenci Vila - Tona * La Doma S.A. * La Farga Grup S.A. * Macson * Madel Air Technical Diffusion * Mafriges S.A. * Maypro * Mc Donald's * Mec. De la fusta Kim * Mimcord * Novatilu S.L.U. * Proquimia S.A. * Provetsa * Qprint * Recollida i reciclatge S.L. * Recollida Residus Osona * Rètols C3 * Sala de desfer-magatz. J.Viñas * Supeco * Supermercat Suma, El rebost * Tesem S.A. * Ubach Formatgers * Universitat de Vic * Vial net Vic * Xocolating

HAN OFERT PRÀCTIQUES

* Abacus Cooperativa * AERF * Aj. de Calldetenes * Amat Fust * Argós Clínica Veterinària Vic S.L. * Associació Tapís-El Fil * Biblioteca Joan Triadú Vic * Biblioteca Pública de Manlleu * Bisbat de Vic * Can Pamplona * Casa Tió * Cash Rabada * Centre Veterinari Manlleu Vetxarxa * Club Tennis Vic * Consell Comarcal d'Osona * Consell Esportiu d'Osona * Consorci Normalització Lingüística * Cooperativa Calandra * Cooperativa Sambucus * Displex (Casellas Freixenet) * Dorsal Sport * EAS Taradell/Llinarsport * English to go * Erra Tecniram S.L. * Escola Bressol Colors * Finques Osona * Fruites Blas Jiménez * Fund. Educació i Art * Gircon (Sager 1967) * Grans del Lluçanès * Grup Vilar Riba * Grupo Supeco Maxor * Hostesa * Inst. Hnas. Josefina de la Caridad * Iriveris (Magneti Marelli) * Isern Electrodomèstics * Jardineria Ayza * Jardineria C.I.C. (Tortadès) * Les Basses * Montseny Comunicació * Muntanya de Llibres S.L. * Noroto * Omnia Equo Foment de Tona * Panadès Alemany S.C.P. * Praia Articles Tèxtils S.A. * Quiràlia * Rail Tavern (Vikus's) * Residència Can Planoles * Rins Electricitat * Rodi Motor services * Roncato * Sefflor S.L. * Seminari Diocesà Vic * Servial Restauració * Sot Stop S.L. * Technoform * UGT/IDFO * Vic Verd * Video Oca

PRINCIPALS CLIENTS

INSTITUCIONS

* Agència Catalana de Joventut * Aj. d'Aiguafreda * Aj. de Balenyà * Aj. del Brull * Aj. De Calldetenes * Aj. de Centelles * Aj. de Folgueroles * Aj. de Gurb * Aj. de les Masies de Voltregà * Aj. de Manlleu * Aj. de Roda de Ter * Aj. de Ripoll * Aj. de Sant Hipòlit de Voltregà * Aj. de Sant Julià de Vilatorrada * Aj. de Sant Pere de Torelló * Aj. de Sant Quirze de Besora * Aj. de Sant

Vicenç de Torelló * Aj. de Santa Eugènia de Berga * Aj. de Santa Maria d'Oló * Aj. de Seva * Aj. de Tagamanent * Aj. de Tona * Aj. de Torelló * Aj. de la Vall d'en Bas * Aj. de Vic * Aj. de Viladrau * Bisbat de Vic * Consell Comarcal d'Osona * Consell Comarcal de la Selva * Consorci Alba Ter * Consorci Hospitalari de Vic * Consorci per a la gestió de residus urbans d'Osona * Consorci de les Vies Verdes de Girona * Diputació de Barcelona * Espai Natural Guàrdies-Savassona * Fundació Antiques Caixes Catalanes * Fundació Bancària "la Caixa" * Fundació d'Estudis Musicals * Fundació Educació i Art * Fundació Map * Fundació Pere Tarrés * Fundació residència Can Planoles * Fundació Universitària Balmes * Fundació Vella Terra * Fundació Institució Puig-Porret * Mancomunitat la Plana * Organisme Autònom de Fires i Mercats de Vic * Residència Comunidad mare Pia * Residència Montcel

SECTOR EDUCATIU

* AMPA de l'escola La Farigola de Seva * AMPA de l'escola Sant Genís i Santa Agnès de Taradell * AMPA de l'Institut Escola Marta Mata de Torelló * Escola Casals Gràcia de Manlleu * Escola Dr. Salarich * Escola Sagrats Cors Centelles * Escola Sagrats Cors Torelló * Fund. d'Estudis Superiors Ciències de la Salut * Fund. Vedruna Catalunya Educació * Institut escola Mestre Andreu * Institut Moianès * Llar d'infants El Patufet de Folgueroles * Llar d'Infants La Cabanya de Torelló * Universitat de Vic - Univ. Central de Catalunya

EMPRESSES

* Administració de finques Julita Novellas * Administració de finques Osona * AERF * Agència Nord * Aplicacions i muntatges Torelló * Array Plàstics * Aspy prevenció * Ausa Comptable * Axilone Metal * BBVA-Catalunya Caixa * Benito Urban * Berna Tèxtil * Bon Preu * Casa Tarradellas * Cedinsa * Certis obres i serveis * Comas òptica i ortopèdia * Cooperativa Calandra * Coptalia * Covit S.L. * Cuberta serveis funeraris * Curogar * D'Ausa Gestió d'Aparcaments * Depuradores d'Osona * Distrisocial * Divasa Farmavic * Edelweiss Paper * Esbelt * Estructures muntatges i soldadures JS * Excavacions Carrera * Ferreteria Comella * Fèrules i vàlvules * Forn de pa i bolleria Riera * Forn de pa Saborit 1941 * Fred Vic * Galaico Catalana de Pielles * Girbau * Gràfiques Manlleu * Grup Casals Reig * Grup Roquet * Incasol * IQAP-Avient group * Isern * Konecranes ibèrica * La Farga Grup * Ledexport * Lluçanès Vegetals * Mafriges * Materials de construcció Gil * Martí Albó Baranera * Medaclí * Mimcord * Mila Massans * Montronic * Novatilu * Parador Nacional de Vic * Planes Bones * Plàstics Autonell * Quadpack impressions * Recollida de residus d'Osona * Rodi * Rodin * Rovira Motor * Signia Consultors * Silgan dispensin * Smart Living Barcelona * Softvic * Technotraf Wood Company * Tesem * The Capsoul Company * Union promotora de Inversions * Urbaser * Vent de França la Tramuntana * Vint-13 Consultoria * Voltregà Trading * Some * Splendid Foods * Xarxa Comercial de Vic * Xocolating 1944

412
empreses
i institucions
clients

DADES ECONÒMIQUES

ASSOCIACIÓ SANT TOMÀS

BALANÇ DE SITUACIÓ	2019 (milers d'euros)	2020 (milers d'euros)
Actiu no corrent	251	251
Actiu corrent	2.513	2.513
TOTAL ACTIU	2.764	2.764
Patrimoni net	1.904	1.904
Passiu no corrent	133	133
Passiu corrent	728	728
TOTAL PATRIMONI NET I PASSIU	2.764	2.764

COMPTE DE PÈRDUES I GUANYS	2019 (milers d'euros)	2020 (milers d'euros)
Ingressos per les activitats	6.094	2.754
Ajuts concedits i altres despeses	-134	-369
Variació existències	13	0
Aprovisionaments	-946	-89
Altres ingressos de les activitats	38	7
Despeses de personal	-4.601	-2.088
Altres despeses d'explotació	-487	-195
Amortització de l'immobilitzat	-195	-7
Subv., donacions i llegats trasp. al resultat	102	0
Deter. i resultats per venda de l'immob.	4	0
Altres resultats	113	0
RESULTAT DE L'EXPLOTACIÓ	1	5
Ingressos financers	5	0
Despeses financeres	-7	-3
RESULTAT FINANCER	-1	-3
RESULTATS ABANS D'IMPOSTOS	0	1
RESULTAT ORDINARI	0	1
Altres resultats *	-538	-939
RESULTAT DE L'EXERCICI	-538	-938

FUNDACIÓ SANT TOMÀS

BALANÇ DE SITUACIÓ	2019 (milers d'euros)	2020 (milers d'euros)
Actiu no corrent	9.481	9.481
Actiu corrent	1.389	1.389
TOTAL ACTIU	10.870	10.870
Patrimoni net	9.067	9.067
Passiu no corrent	295	295
Passiu corrent	1.508	1.508
TOTAL PATRIMONI NET I PASSIU	10.870	10.870

COMPTE DE PÈRDUES I GUANYS	2019 (milers d'euros)	2020 (milers d'euros)
Ingressos per les activitats	5.485	8.655
Ajuts concedits i altres despeses	-21	-17
Variació existències	0	21
Aprovisionaments	-389	-945
Altres ingressos de les activitats	164	136
Despeses de personal	-4.386	-6.883
Altres despeses d'explotació	-594	-691
Amortització de l'immobilitzat	-76	-193
Subv., donacions i llegats trasp. al resultat	42	143
Deter. i resultats per venda de l'immob.	0	0
Altres resultats	-152	-1
RESULTAT DE L'EXPLOTACIÓ	75	225
Ingressos financers	0	0
Despeses financeres	-9	-10
RESULTAT FINANCER	-9	-10
RESULTATS ABANS D'IMPOSTOS	66	215
RESULTAT ORDINARI	66	215
Altres resultats *	0	0
RESULTAT DE L'EXERCICI	66	215

FUNDACIÓ TAC OSONA

BALANÇ DE SITUACIÓ	2019 (milers d'euros)	2020 (milers d'euros)
Actiu no corrent	1.543	1.766
Actiu corrent	2.489	2.788
TOTAL ACTIU	4.032	4.554
Patrimoni net	2.173	2.324
Passiu no corrent	219	827
Passiu corrent	1.640	1.403
TOTAL PATRIMONI NET I PASSIU	4.032	4.554

COMPTE DE PÈRDUES I GUANYS	2019 (milers d'euros)	2020 (milers d'euros)
Ingressos per les activitats	8.426	7.243
Ajuts concedits i altres despeses	0	0
Variació existències	0	0
Aprovisionaments	-1.106	-966
Altres ingressos de les activitats	43	21
Despeses de personal	-6.615	-5.823
Altres despeses d'explotació	-490	-362
Amortització de l'immobilitzat	-182	-169
Subv., donacions i llegats trasp. al resultat	41	43
Deter. i resultats per venda de l'immob.	-1	4
Altres resultats	-50	29
RESULTAT DE L'EXPLOTACIÓ	67	19
Ingressos financers	6	9
Despeses financeres	-9	-21
RESULTAT FINANCER	-3	-12
RESULTATS ABANS D'IMPOSTOS	64	7
RESULTAT ORDINARI	64	7
Altres resultats *	0	0
RESULTAT DE L'EXERCICI	64	7

* Impacte donacions immobles a la Fundació Sant Tomàs:

2019: donació a fons perdut de la Finca Sant Tomàs i immobilitzat vari.

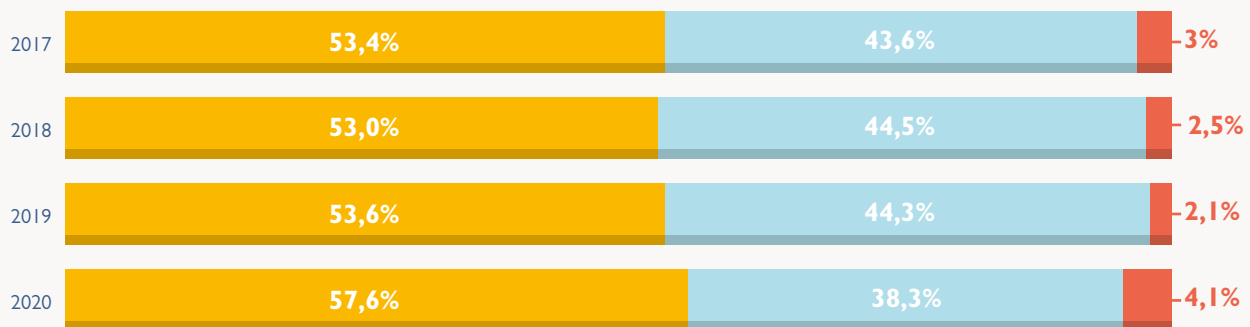
2020: donació a fons perdut de la nova unitat residencial i CAE, immobilitzat vari i liquiditat.



* Dades agregades de l'Associació Sant Tomàs, la Fundació Sant Tomàs i la Fundació Tac Osona

INGRESSOS

● Administracions públiques ● Propis ● Privats

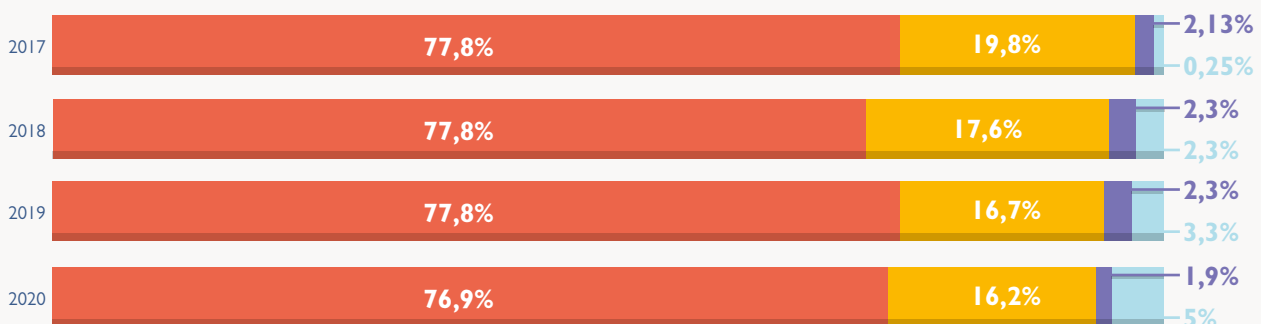


ORIGEN DELS INGRESSOS

	2017	2018	2019	2020
ADMINISTRACIONS PÚBLIQUES				
● Generalitat de Catalunya	51,23%	50,75%	50,93%	55,55%
● Diputació de Barcelona	0,20%	0,16%	0,17%	0,11%
● Consell Comarcal d'Osona	0,76%	0,83%	1,42%	0,71%
● Ajuntaments d'Osona	0,95%	0,93%	0,86%	0,65%
● Estat	0,26%	0,36%	0,25%	0,57%
PROPIS				
● Quotes usuaris	2,97%	3,05%	3,19%	2,35%
● Copagament àrea residencial	2,41%	2,36%	2,22%	2,16%
● Quotes activitats	0,82%	0,90%	0,86%	0,35%
● Facturació serveis empresarials	35,72%	36,99%	36,51%	32,18%
● Ingressos varis	1,67%	1,21%	1,49%	1,26%
PRIVATS				
● Quotes de socis	0,48%	0,47%	0,43%	0,46%
● Donatius d'empreses i entitats	2,13%	1,85%	1,54%	3,53%
● Donatius de particulars	0,41%	0,14%	0,13%	0,11%

DESPESES

● Salaris i seg. Social ● Despeses de funcionament ● Amortitzacions ● Altres



PATROCINADORS



**BENITO
NOVATILU**



Obra Social "la Caixa"

AVSA
Aigües Vic



santtomàs

Gent molt capaç!

Col·labora



Ofereix un contracte de treball a una persona amb discapacitat



Contracta els nostres serveis



Fes un donatiu



Compra els nostres productes



Ajuda'ns a difondre la nostra tasca a les xarxes



Apunta't al voluntariat

Segueix-nos a:



www.santtomàs.cat

info@santtomàs.cat

T. 93 885 44 82

C. Sot dels Pradals, 7. 08500 Vic