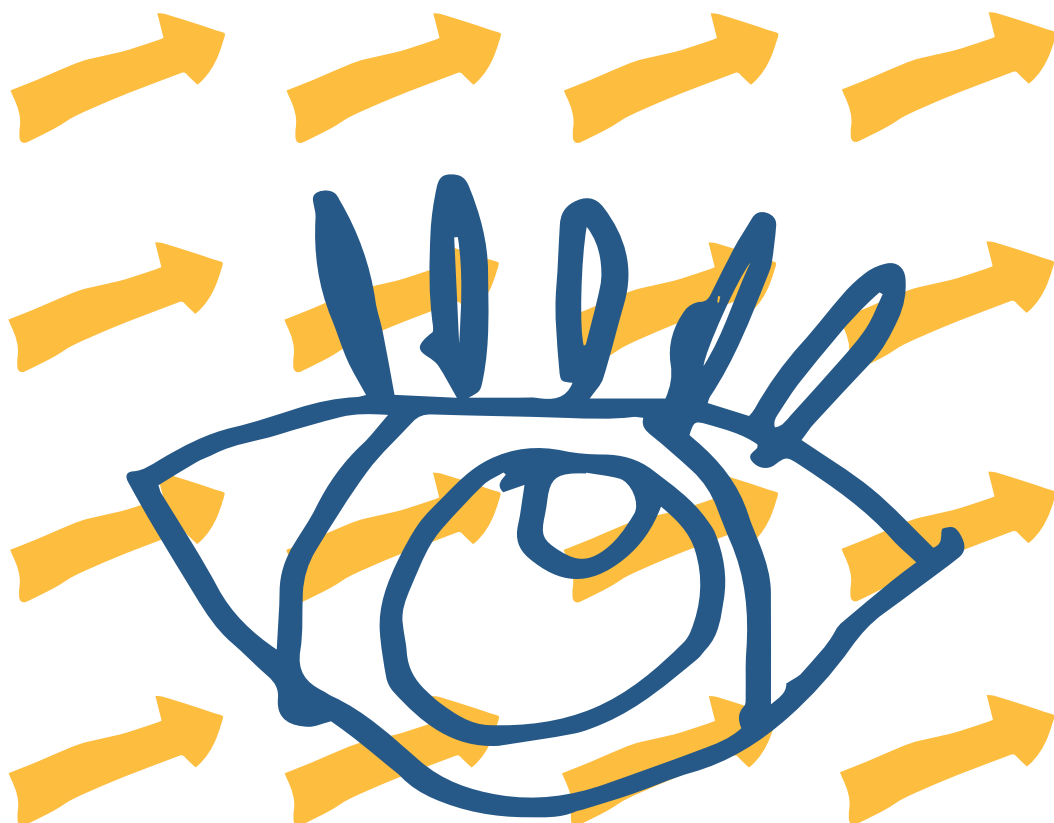


PLA ESTRATÈGIC

2024-2026



MiREM
CAP AL FUTUR

SANT TOMÀS

MISSIÓ

Millorar la qualitat de vida de les persones amb discapacitat intel·lectual o amb dificultats en el desenvolupament i les seves famílies.

VISIÓ

Ser una organització centrada en la persona, que col·labora amb la societat i que treballa en xarxa per proporcionar suports de qualitat que promouen l'empoderament de les persones i el desenvolupament sostenible mitjançant els instruments i l'esperit propis de l'economia social i solidària.

Àmbit territorial: Osona i Lluçanès

VALORS

Sant Tomàs es distingeix per posar sempre la persona en el centre, com a forma de reconeixement de la seva dignitat. La dignitat humana és el fonament sobre el qual es construeixen els valors que orienten les nostres accions i decisions.

- * Compromís
- * Equitat
- * Integritat
- * Responsabilitat
- * Sostenibilitat
- * Transparència i comunicació

PLA ESTRATÈGIC 2024-2026

Sant Tomàs té un nou Pla Estratègic i ens ha de servir per fer créixer l'entitat i millorar el suport a les persones.

És la guia de l'entitat pels pròxims tres anys i l'hem feta entre tots i totes.

De les diferents opinions i interessos n'han sortit 4 eixos principals per treballar.





EIX1: ATENCIÓ CENTRADA A LA PERSONA I LES SEVES FAMÍLIES

Millorar la qualitat de vida de les persones usuàries i les seves famílies.

Per exemple: que les persones ateses puguin decidir segons els seus interessos, que es defensin els seus drets, que es potenciï la inserció social i laboral o tenir nous suports i més moderns per poder tenir més qualitat de vida.



EIX2: GESTIÓ DEL TALENT I ORGANITZACIÓ INTERNA

Millorar el desenvolupament de tots els i les professionals perquè creixi l'entitat.

Per exemple: assegurar el benestar de tots els treballadors i treballadores de l'entitat, impulsar la transformació digital o integrar els ODS en el funcionament de l'entitat.



EIX3: PRESÈNCIA SOCIAL I COMPLICITAT AMB EL TERRITORI

Promoure canvis socials per sensibilitzar la societat.

Per exemple: fer aliances amb altres entitats del sector i amb les administracions públiques perquè entenguin les necessitats de l'entitat i aconseguir més notorietat.



EIX4: PROGRÉS I SOSTENIBILITAT DE L'ENTITAT

Treballar per assegurar que el creixement de l'entitat sigui sostenible en el temps.

Per exemple: treballar perquè tots els serveis de l'entitat tinguin els recursos necessaris, promoure les inversions que calguin i vendre més productes propis com la xocolata o les patates xips.

Aquest Pla només tindrà èxit si el coneixem i ens el fem nostre. Tenim tres anys per aconseguir que tots aquests objectius siguin una realitat.

Ens ajudes a fer-ho possible?



A decorative border of yellow arrows pointing to the right, arranged in two rows at the top and bottom of the page.

MiREM
CAP AL FUTUR



santtomàs.cat