



s

t

santtomàs

**Acompanyem persones,  
impulsem capacitats**

**MEMÒRIA 2025**

santtomàs.cat



# SALUTACIÓ DEL PRESIDENT

Benvolgudes i benvolguts,

La Memòria 2025 recull un any especialment significatiu per a Sant Tomàs. Ha estat un any de compromís, de reconeixement i de renovació, en què hem reafirmat el nostre paper com a entitat referent al territori i com a veu activa en la defensa dels drets de les persones amb discapacitat intel·lectual.

Hem sortit al carrer per reclamar millores per al sector de la discapacitat, sumant-nos a una reivindicació necessària per garantir un finançament just i unes condicions dignes tant per a les persones ateses com per a les persones treballadores. Ho hem fet amb responsabilitat i determinació, perquè creiem que la nostra missió també implica incidir i defensar un model social més inclusiu i equitatiu.

Aquest any hem tingut l'honor de rebre la Placa al Treball President Macià, un reconeixement que ens omple d'orgull i que és fruit de la trajectòria col·lectiva de moltes persones que, al llarg dels anys, han fet créixer el projecte de Sant Tomàs.

Aquest any, a més, s'ha renovat la presidència de l'entitat, i assumeixo novament aquesta responsabilitat amb il·lusió, agraït per la confiança dipositada i plenament conscient dels reptes que tenim al davant. El compromís és màxim i hi dedicaré tots els meus esforços i de tots els meus companys i companyes de la Junta.

Hem continuat avançant en la millora dels serveis, en la professionalització de l'organització, i en la qualitat de l'atenció centrada en la persona. Justament per això darrer hem fet esforços econòmics significatius per poder assegurar el millor acompanyament a través d'una major contractació



de professionals i persones de suport amb recursos propis. Això ha estat especialment necessari aquest any per les obres que s'estan fent fet al centre Riudeperes que ens ha obligat a comptar amb més professionals per la duplicitat d'espais.

Sabem que els pròxims anys ens exigiran determinació: garantir la sostenibilitat econòmica, millorar les condicions del sector, atraure i retenir talent, i adaptar-nos a un entorn social i normatiu en constant evolució però sabem que estem preparats i preparades.

Res de tot això no seria possible sense el compromís de les persones professionals, que són l'ànima de l'entitat, i la confiança de les famílies que donen sentit a tot el que fem. I tampoc vull deixar de donar les gràcies a les persones, administracions i empreses que ens fan confiança a través dels seus donatius, la seva col·laboració o la seva dedicació altruista.

Moltes gràcies per fer costat a Sant Tomàs.

Salutacions  
**Joan Casany i Viñeta**, president



# JUNTA DIRECTIVA i PATRONAT

- Associació Sant Tomàs
- Fundació Sant Tomàs
- Fundació Tac Osona

Sr. Joan Casany i Viñeta ●●●

**President** (Consell Empresarial d'Osona)

Sra M.Carme Bover i Franquesa ●●●

**Vicepresidenta 1a** (Centre Riudeperes)

Sra. Carme Guinovart i Garriga ●●●

**Vicepresidenta 2a** (CET Tac Osona)

Sra. Àngels Vila i Sala ●●●

**Secretària** (Il·lustre Col·legi d'Advocats de Vic)

Sr. Marc Verdaguer i Montanyà ●●●

**Tresorer** (Ajuntament de Calldetenes)

Sr. Enric Clarasó i Collbatallé ●●●

**Vocal** (CDIAP Tris Tras i CDI Espai Viu)

Sr. Xavier Hernández i Soto ●●●

**Vocal** (Escola d'educació especial l'Estel)

Sr. Joan Codinachs i Alonso ●●●

**Vocal** (Centre ocupacional Sant Tomàs)

Sr. Ramon Casasas i Riba ●●●

**Vocal** (Servei d'habitatge Clarella)

Sr. Jordi Prat i Novellas ●●●

**Vocal** (Servei de lleure i esport Club Car)

Sr. Ignasi Julià i Lloret ●●●

**Vocal** (Centre de formació i inserció laboral Eina)

Sr. David Bosch i Petit ●●●

**Vocal** (Ajuntament de Manlleu)

Sra. Núria Montanyà i Tanyà ●●●

**Vocal** (Ajuntament de Torelló)

Sra. Núria Homs i Molist ●●●

**Vocal** (Ajuntament de Vic)

Sra. Sara Vidal i Aguiló ●●●

**Vocal** (La Fageda)

Sra. Mercè Generó i Prat ●●●

**Vocal** (Osonament)

Sr. Antoni Molas i Casas ●●●

**Vocal** (Consorti Hospitalari de Vic)

Sr. Marc Mussons i Torras ●●●

**Vocal** (Universitat de Vic-Universitat Central de Catalunya)

Sr. Gerard Sancho i Vilalta ●●●

**Vocal** (Consell Comarcal d'Osona)

Sr. Pere Girbau i Pous ●●●

**Vocal** (Societat civil)

Sr. Evarist Puigvila i Prat ●●●

**Vocal** (Calandra)

Sr. Josep Ramon Delgado i Berdala ●●●

**Vocal** (Calandra)

Sra. Maria Carme Barcons i Matavera ●●●

**Vocal** (Calandra)

## MISSIÓ



Millorar la qualitat de vida de les persones amb discapacitat intel·lectual o amb dificultats en el desenvolupament i les seves famílies.

## VISIÓ



Ser una entitat orientada a les persones, que treballa conjuntament amb la societat i en xarxa per brindar suports de qualitat que afavoreixen l'apoderament individual i el desenvolupament sostenible, mitjançant les eines i els principis de l'economia social i solidària. Àmbit territorial: Osona i Lluçanès.

## VALORS



Sant Tomàs es caracteritza per situar sempre la persona al centre, com a manera de valorar la seva dignitat. El respecte a la dignitat humana és la base sobre la qual es fonamenten els valors que guien les nostres accions i decisions.

- Compromís
- Equitat
- Integritat
- Responsabilitat
- Sostenibilitat
- Transparència i comunicació

# SANT TOMÀS

## ÀREA SOCIAL I EDUCATIVA

**Associació Sant Tomàs:** Va iniciar la seva activitat l'any 1967 impulsada per un grup de 7 famílies amb fills amb discapacitat, juntament amb membres de la societat civil i representants d'ajuntaments d'Osona. Té com a objectiu fomentar el lleure i la vida associativa. Promou activitats lúdiques, participatives i socials, així com iniciatives transversals per enfortir els vincles entre les famílies.

**Fundació Sant Tomàs:** Creada l'any 2016 per l'Associació Sant Tomàs, aquesta iniciativa integra els serveis educatius i assistencials destinats a les persones ateses i les seves famílies. Ofereix atenció i suport al llarg de tota la vida a persones amb discapacitat intel·lectual o dificultats en el desenvolupament.

## ORGANITZACIONS DE LES QUE FORMEM PART

\*Associació Catalana de Treball amb Suport (ACTAS)  
\*Coordinadora de Centres per a persones amb discapacitat intel·lectual de Catalunya (CCPC)  
\*Federació Catalana d'Esports per a Persones amb Discapacitat Intel·lectual (ACELL) \*Grup d'Investigació en Educació Especial (GIEE) \*Programa Incorpora de "la Caixa" \*Taula de l'Infància, Adolescència i Famílies d'Osona \*Unió Catalana de Centres d'Atenció Precoç (UCCAP) \*XEISOR (Xarxa d'Entitats d'Inserció Sociolaboral d'Osona i al Ripollès) \*Xarxa d'Escoles Sostenibles de Vic  
\*Xarxa d'Habitatges d'Inserció Social de l'Agència de l'Habitatge de Catalunya \*Xarxa d'iniciatives d'Economia Social i Solidària de Manlleu.

## ENTITATS ON PARTICIPEM

\***FUNDACIÓ TUTELAR L'ESGUARD:** Sant Tomàs n'és entitat fundadora i forma part del Patronat.

\***SINERGRUP (ASSOCIACIÓ D'ENTITATS AMB SINERGIA SOCIAL):** Agrupa 8 organitzacions sense ànim de lucre que treballen en l'atenció de col·lectius vulnerables. El director general de Sant Tomàs en va ser el president del 2014 al 2024.

\***OSONAMENT:** Sant Tomàs n'és entitat fundadora i hi té representació des dels seus inicis.

\***DINCAT I AEES DINCAT:** Sant Tomàs participa a la Junta i en diferents comissions de treball de Dincat. També forma part de la junta de l'organització empresarial d'entitats d'iniciativa social.

\***VITAMINA D:** Sant Tomàs és fundadora d'aquesta cooperativa de serveis energètics i mobilitat sostenible.

\***LA FAGEDA:** Sant Tomàs és membre del Patronat d'aquesta entitat que atén persones amb discapacitat a la Garrotxa.

## ÀREA D'EMPRESA SOCIAL

**Fundació Tac Osona:** Creada el 2009, genera oportunitats laborals estables per afavorir la inclusió professional i social de persones amb discapacitat intel·lectual, dificultats en el desenvolupament o en situació de vulnerabilitat. Disposa de les següents filials i empreses vinculades:

\* **TAC OSONA EMPRESA D'INSERCIÓ, SLU:** Constituïda el 2020, propietat de la Fundació Tac Osona, impulsada amb el suport de l'Ajuntament de Manlleu. Es dedica a inserir sociolaboralment, majoritàriament en el sector de la neteja i el manteniment d'espais, persones que tenen dificultats per trobar feina. Hi treballen 56 persones amb risc d'exclusió social.

\* **VIC VERD, SL:** Constituïda el 2010 amb l'Ajuntament de Vic i Recollida i Reciclatge, amb la sortida de l'Ajuntament de Vic, la Fundació Tac Osona compta amb el 91,4% de les accions i Recollida i Reciclatge S.L. el 8,6% restant. Actualment, gestiona la jardineria del municipi de Vic i la recollida d'andròmines. Ocupa 32 persones, 22 d'elles amb discapacitat.

\* **TAC OSONA SERVEIS, SLU:** Constituïda el 2021. Propietat de la Fundació Tac Osona, suposa una millora organitzativa i un complement important a l'activitat del Centre Especial de Treball. Presta serveis a les entitats del grup, com ara el monitoratge de l'escola Estel, entre altres.

\* **ECOGRUP ECOLÒGICA, SL:** Constituïda l'any 2012, la Fundació Tac Osona i la Fundació Viver de Bell-lloc tenen un 67,09% del capital repartit a parts iguals i el 32,91% restant és de socis privats del sector de la fruita i la verdura ecològica. La seva activitat és la venda online d'aquests productes i ocupa 6 persones amb discapacitat.

\* **RECOLLIDA I RECICLATGE, SL:** Constituïda el 1994, la Fundació Tac Osona té una participació en el capital del 36%. És una empresa dedicada a la recollida d'andròmines i reciclatge de plàstic, cartró i palets. Hi treballen 24 persones, 4 de les quals amb discapacitat.

\* **UTE MAP-TAC:** Iniciada el 2016. Participada en un 75% per la Fundació MAP i un 25% la Fundació Tac Osona. Es dedica a prestar els serveis de jardineria al municipi de Torelló.

# COMPROMÍS AMB LA SOSTENIBILITAT

La Fundació Sant Tomàs impulsa un model de gestió compromès amb la sostenibilitat ambiental, integrant accions concretes en mobilitat, energia i millora dels equipaments.



## Mobilitat elèctrica

Sant Tomàs aposta per la descarbonització de la mobilitat mitjançant la progressiva electrificació de la flota. Actualment, 5 vehicles són híbrids i 10 són 100% elèctrics, dels quals 4 s'utilitzen de manera compartida entre diferents serveis de l'entitat.

L'organització disposa de 13 punts de recàrrega repartits entre Manlleu, Vic i Calldetenes, que durant el 2025 han subministrat un total de 38,18 MWh d'energia. Aquesta energia ha permès evitar l'emissió de 33,44 tones de CO<sub>2</sub>, contribuint activament a la reducció de l'impacte ambiental.



## Autoconsum solar fotovoltaic

Sant Tomàs continua avançant en la generació d'energia renovable pròpia. Durant el 2025, l'entitat ha disposat d'una potència instal·lada de 838 kWp en instal·lacions fotovoltaïques d'autoconsum.

Aquestes instal·lacions, conjuntament amb les de TacOsona i Vitamina D, han generat un total de 466,09 MWh d'energia renovable.

En el marc de les actuacions en equipaments, s'han impulsat noves instal·lacions d'autoconsum:

- Centre Ocupacional de Sant Hipòlit de Voltregà: instal·lació fotovoltaica de 20 kW per autoconsum individual.
- Centre Ocupacional de Manlleu: instal·lació fotovoltaica de 40 kW per autoconsum individual.
- Pavelló de Sant Tomàs: instal·lació d'autoconsum col·lectiu de 50 kW.

A més, tota l'energia elèctrica consumida de la xarxa disposa de certificat d'origen 100% renovable, garantint que prové de fonts d'energia verda.



## Millores i rehabilitació d'edificis

Sant Tomàs impulsa actuacions de millora i rehabilitació dels seus equipaments amb criteris d'eficiència energètica i sostenibilitat.

En aquest sentit, destaquen les intervencions realitzades al Centre Ocupacional i Residència de Sant Hipòlit de Voltregà i al Centre Ocupacional de Manlleu, orientades a optimitzar el consum energètic, millorar el confort de les persones ateses i reduir l'impacte ambiental dels edificis. En ambdós casos, les rehabilitacions han incorporat sistemes de climatització amb bombes de calor, eliminant la dependència de fonts d'energia no renovables.

També cal destacar l'actuació al pavelló de Sant Tomàs, on s'ha gestionat l'eliminació de la coberta de fibrociment i la seva substitució per una nova coberta tipus sandvitx, millorant l'aïllament tèrmic i les condicions de l'edifici.

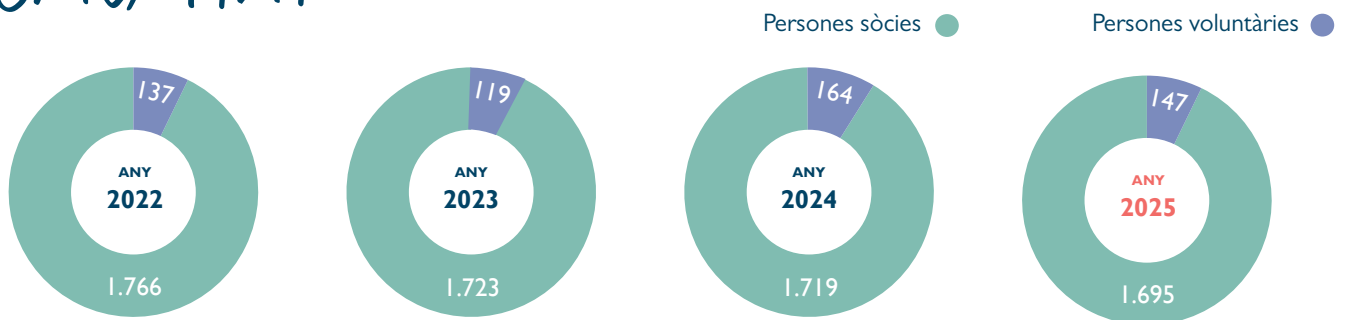
Finalment, s'ha dut a terme l'adequació de la nova llar de Tona, que s'utilitza de manera temporal com a residència per a una part dels usuaris de Riudeperes mentre es desenvolupen les obres d'ampliació de la residència, garantint la continuïtat del servei en condicions adequades.

En paral·lel, s'ha completat la primera fase de rehabilitació del nou centre ocupacional i centre de formació i comunitari de Sant Tomàs a Vic. Aquesta fase ha inclòs la impermeabilització i millora de la coberta, així com la restauració, sorrejat i protecció contra incendis de l'estructura de l'edifici. Durant el 2026 es preveu executar la fase final del projecte per a la posada en marxa del centre.

# PROJECTES ACTUALS I DE FUTUR

- Nova llar a Sant Hipòlit de Voltregà amb el finançament assignat.
- Obertura d'una llar a Tona.
- Nou centre ocupacional al centre de Manlleu.
- Mantenir la incidència pública per aconseguir l'equiparació de les condicions laborals dels professionals del sector de la discapacitat.
- Impulsar el nou model de governança participativa de l'entitat.
- Recepció del nou edifici del centre Riudeperes rehabilitat i ampliat.
- Oferir nous recursos que donin resposta a l'augment dels casos de trastorn de conducta i trastorns de l'espectre autista.
- Impulsar un funcionament més sostenible de la mobilitat de l'entitat.
- Seguiment de les obres de rehabilitació del monestir de Sant Tomàs.
- Creació d'un nou espai pel centre ocupacional i el Tris Tras de Centelles i a l'espera de la cessió municipal d'un nou espai pel centre ocupacional de Torelló.
- Creació d'un centre ocupacional i un espai d'art a Roda de Ter.
- Reforma d'un edifici amb usos polivalents com a centre ocupacional i centre de formació i comunitari a Vic.
- Impulsar el Pla Sant Tomàs Entitat Saludable, orientat al benestar físic i emocional de les persones treballadores, amb continuïtat durant el 2026.

## COMUNITAT



**IMPACTES ALS MITJANS** **173** APARICIONS ALS MITJANS



**69**

Premsa



**17**

Televisió



**5**

Ràdio



**82**

Mitjans Digitals

**WEB I XARXES SOCIALS** **47.319** VISITES AL LLOC WEB



**4.749**

Seguidors Facebook



**2.079**

Seguidors X



**4.882**

Seguidors Instagram



**1.792**

Seguidors LinkedIn



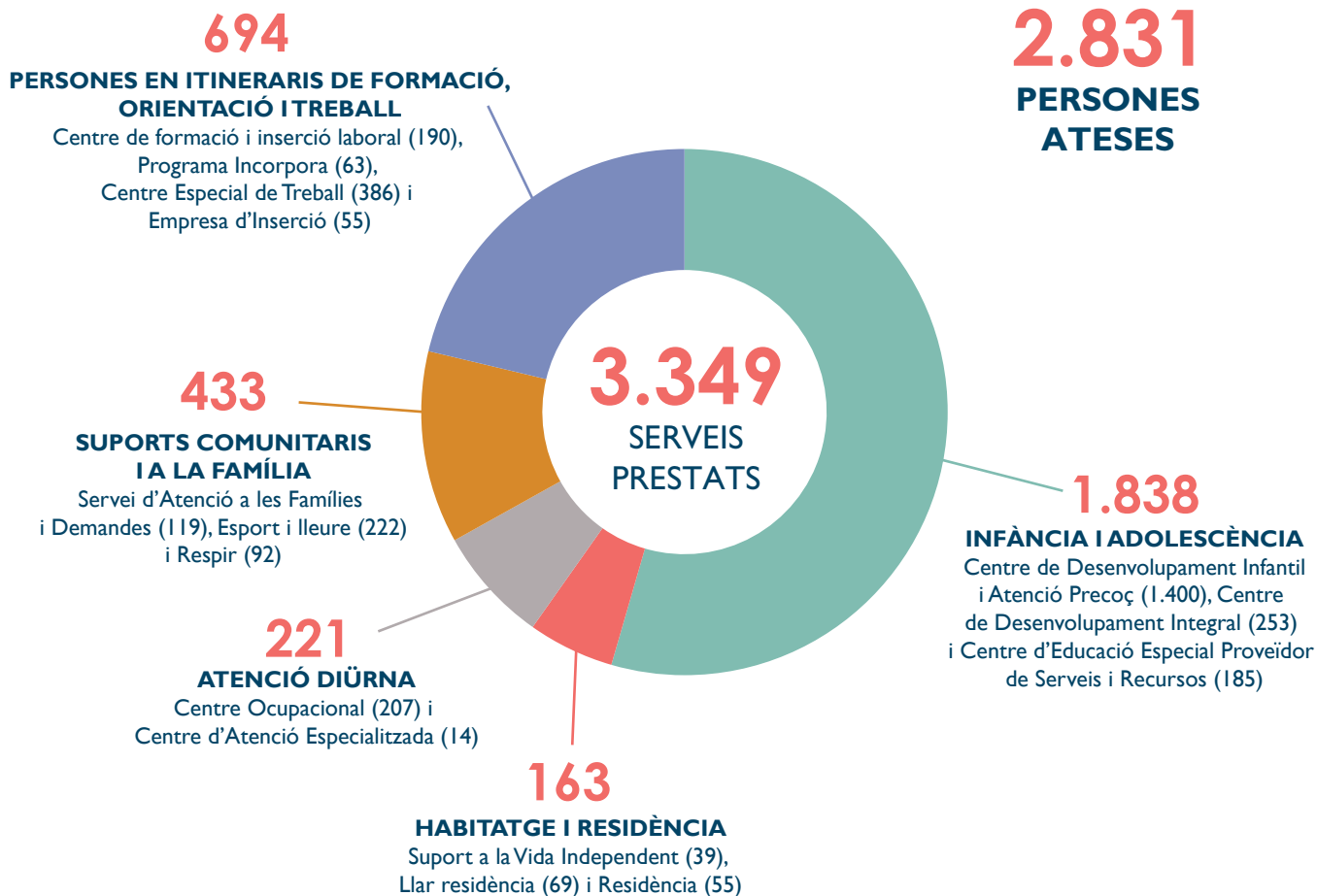
**355**

Subscriptors Youtube

# PERSONES ATESES



**2.831**  
PERSONES  
ATESES



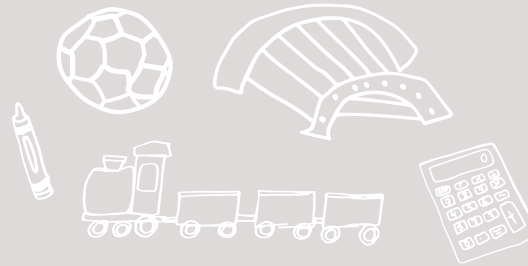
## HISTÒRIC



# SERVEIS DE SANT TOMÀS

## INFÀNCIA I ADOLESCÈNCIA

Oferim suport a infants i joves amb necessitats mitjançant teràpies, activitats d'estimulació i fomentant l'aprenentatge individualitzat. Es treballa en coordinació amb escoles i agents comunitaris per garantir una atenció integral.



**1.838**  
SERVEIS  
PRESTATS

### Centre de Desenvolupament i Atenció Precoç Tris Tras

Centre especialitzat en la detecció i atenció precoç d'infants de 0 a 6 anys amb dificultats en el desenvolupament, prioritzant els de 0 a 3 anys amb alteracions greus. Forma part de la xarxa pública de serveis socials i ofereix atenció gratuïta amb la participació de la família i l'entorn.

 1.400

### Centre de Desenvolupament Integral Espai Viu

Servei privat que atén infants i joves de 6 a 18 anys amb necessitats d'intervenció en les àrees motriu, cognitiva, educativa, comunicativa o emocional.

 253

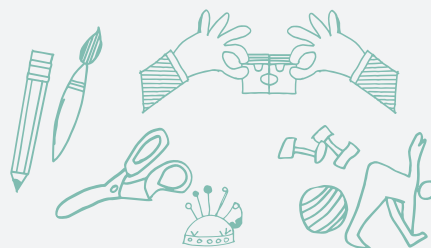
### Centre d'Educació Especial Proveïdor de Serveis i Recursos Estel

Escola d'educació especial concertada que ofereix suport individualitzat a infants i joves de 3 a 21 anys, fomentant la seva inclusió i aprenentatge. També és proveïdor de serveis i recursos per a l'educació inclusiva.

 185

## ATENCIÓ DIÛRNA

Oferim suport a persones adultes amb discapacitat intel·lectual per potenciar el seu benestar i autonomia. Mitjançant serveis adaptats, es promou el desenvolupament personal, la inclusió social i la participació activa en la comunitat.



**221**  
SERVEIS  
PRESTATS

### Centre Ocupacional

És l'alternativa a la inserció laboral de persones adultes amb discapacitat intel·lectual. Té la finalitat de crear un espai que promogui la integració, el desenvolupament personal i la consciència social per motivar que la persona atesa sigui activa i útil en el teixit social.

 207

### Centre d'Atenció Especialitzada Riudeperes

Ofereix acolliment diürn a persones amb discapacitat intel·lectual i amb necessitats de suport extens, generalitzat i problemes de salut afegits. Com a part de la xarxa assistencial, proporciona atenció especialitzada durant el dia. Es fomenta l'autonomia i el benestar amb un enfocament centrat en la persona.

 14

# SERVEIS DE SANT TOMÀS

## HABITATGE I RESIDÈNCIA

Proporcionem espais segurs i adaptats per a persones amb discapacitat intel·lectual, amb un equip de professionals que ofereix suport personalitzat.

Es treballa per afavorir la seva autonomia i inclusió social, amb programes que en fomenten la participació a la comunitat.



**163**  
**SERVEIS**  
**PRESTATS**

### Suport a la Vida Independent

Servei adreçat a persones amb discapacitat intel·lectual que, pel seu grau d'autonomia, poden viure al seu domicili o independitzar-se, amb un estil de vida més autònom. Reben suport puntual en els aspectes que requereixen més assistència o supervisió.



### Llar Residència Clarella

Les llars residència ofereixen habitatges permanents per a persones que utilitzen els recursos de dia o laborals de l'entitat, afavorint-ne l'autonomia i el benestar. Es respecten els drets, interessos i preferències de cada persona, promovent-ne la participació activa.



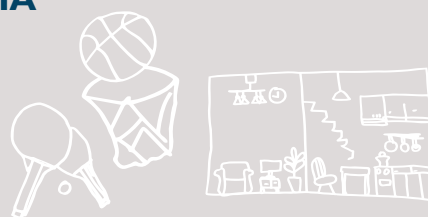
### Residència Riudeperes

Ofereix acolliment residencial a persones amb discapacitat intel·lectual que necessiten suport generalitzat i poden presentar problemes de salut afegits. Proporciona atenció permanent o temporal, substituint la llar i donant suport integral a les activitats diàries. Funciona les 24 hores, tots els dies de l'any.



## SUPORTS COMUNITARIS I A LA FAMÍLIA

Oferim suport a les famílies i serveis comunitaris per afavorir la inclusió i el benestar de les persones amb discapacitat. Mitjançant acompanyament, orientació i activitats adaptades, promou l'autonomia i la participació social.



**433**  
**SERVEIS**  
**PRESTATS**

### Servei d'Atenció a les Famílies i Demandes

Servei que atén les noves demandes de persones adultes i les seves famílies. Coordina accions i projectes transversals per fomentar la participació familiar. Proporciona atenció personalitzada, organitza grups de suport i espais de treball. També impulsa xerrades i jornades informatives per orientar i acompanyar les famílies. 163 persones han participat en xerrades i grups de suport i participació.



### Servei de lleure i esport Club CAR

Ofereix activitats de lleure i esport en entorns propers i comunitaris per a persones amb discapacitat intel·lectual. Propostes que milloren el benestar físic i mental i promouen el creixement personal i la integració social en l'entorn comunitari.



### Servei de Respir

Proporciona a les famílies de persones amb discapacitat intel·lectual la possibilitat de descansar de les tasques de cura. Aquest servei permet cobrir necessitats específiques d'acolliment fora del domicili, suport ocasional en l'atenció diària o dins del domicili, entre d'altres.



# SERVEIS DE SANT TOMÀS

## PERSONES EN ITINERARIS DE FORMACIÓ, ORIENTACIÓ I TREBALL

Acompanyem persones amb discapacitat en el seu procés de formació i inserció laboral. A través de programes d'orientació, capacitació i suport a l'ocupació, es facilita el desenvolupament de competències i la inclusió en el mercat de treball, promovent-ne així l'autonomia i qualitat de vida.

### Centre de Formació i Inserció Laboral Eina

Ofereix cursos i programes per millorar les habilitats professionals i respondre les necessitats laborals. També és un servei d'inserció laboral per a persones amb discapacitat intel·lectual i/o trastorns en el desenvolupament, dissenyant itineraris formatius adaptats i proporcionant suport continuat tant a la persona com a l'empresa, garantint-ne la inserció i l'estabilitat laboral. **136** persones han treballat amb suport a l'empresa ordinària i **175** han seguit itineraris de formació i inserció.

 190



### Centres Especials de Treball

Comptem amb tres Centres Especials de Treball (CET Tac Osona, CET Sant Tomàs i VicVerd) on la majoria dels treballadors i treballadores són persones amb discapacitat intel·lectual, el 75% dels quals són amb especials dificultats, i compten amb el suport de monitors en el seu dia a dia. A més, reben acompanyament psicològic i social per potenciar la seva inclusió laboral i comunitària. L'objectiu és garantir oportunitats d'inserció i desenvolupament personal. Amb aquesta finalitat, ofereix una àmplia cartera de serveis per a empreses, institucions i particulars.

 386

### Empresa d'Inserció Tac Osona

Empresa social que facilita oportunitats laborals a persones en situació de vulnerabilitat, proporcionant-los experiència i formació per accedir al mercat de treball ordinari. Les persones treballadores compten amb suport tècnic i acompanyament sociolaboral per afavorir el seu desenvolupament professional i personal. L'objectiu és fomentar la inclusió mitjançant un itinerari d'inserció adaptat a cada persona.

 55

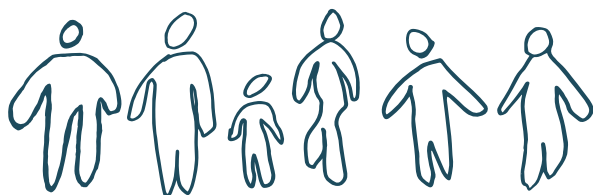
### Programa Incorpora

**63** persones en risc d'exclusió social s'han atès a través del Programa Incorpora de la Fundació "la Caixa".

Els nostres serveis compten amb el suport de:



# EQUIP HUMÀ



**1.110**  
TREBALLADORS/ES\*



**668**  
TREBALLADORS/ES  
SENSE DISCAPACITAT



**387**  
TREBALLADORS/ES  
AMB DISCAPACITAT

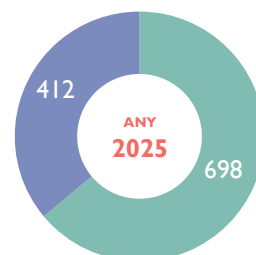
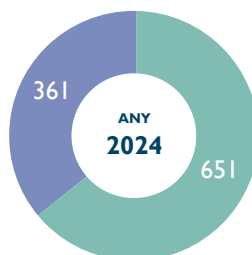
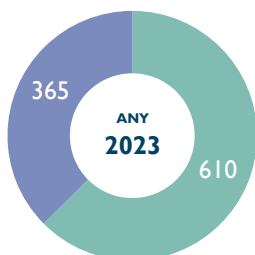
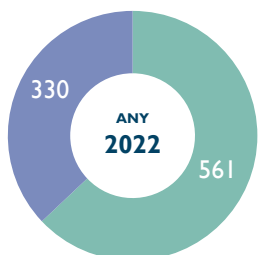


**55**  
TREBALLADORS/ES  
EN RISC D'EXCLUSIÓ

\*Dades agregades d'Associació Sant Tomàs, Fundació Sant Tomàs, Fundació Tac Osona, Tac Osona Empresa d'Inserció, Tac Osona Serveis i Vic Verd.

Treballadores dones ●

Treballadors homes ●



**77,5%**  
TREBALLADORS/ES  
AMB CONTRACTE INDEFINIT



**729**  
TREBALLADORS/ES  
FORMATS



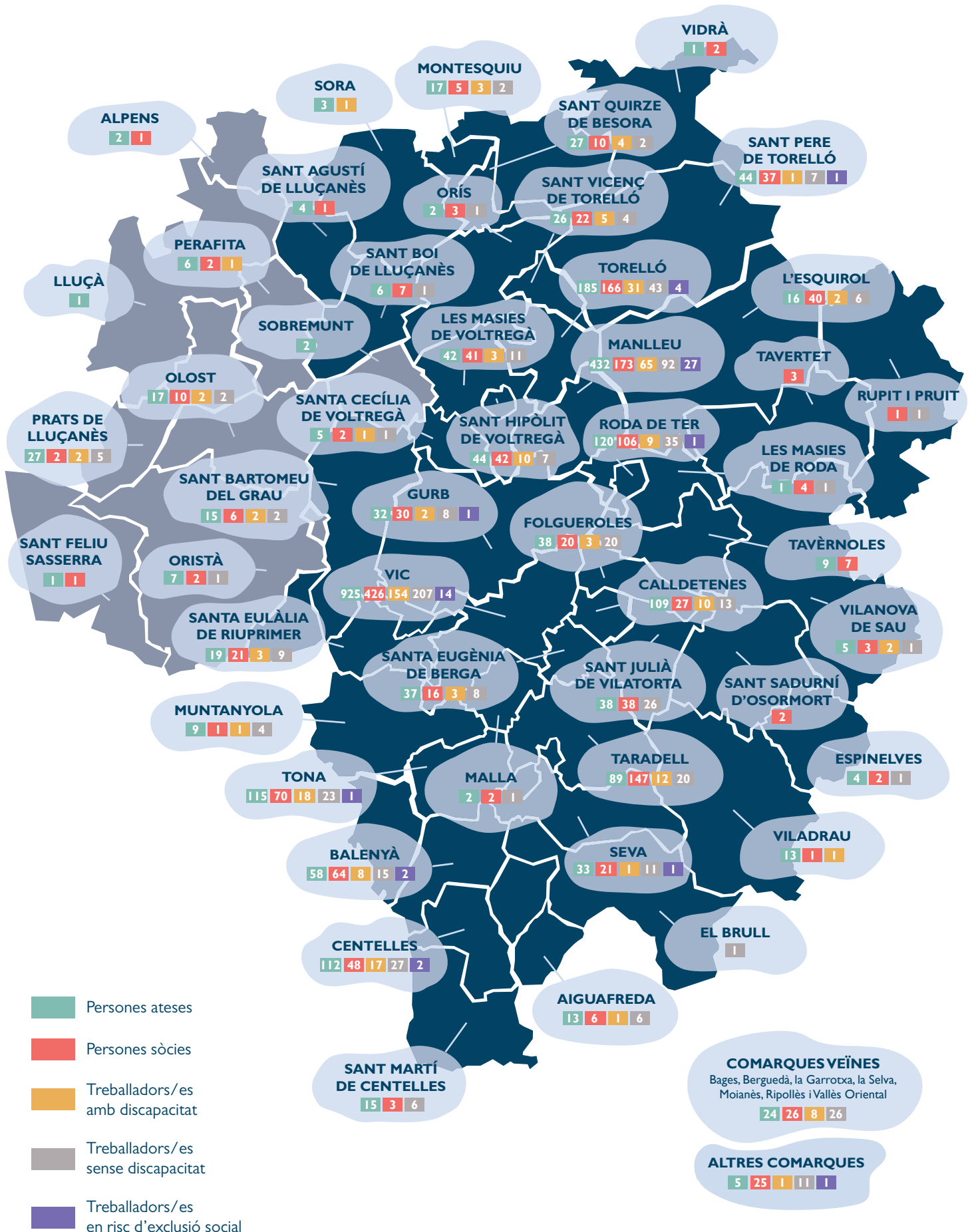
**303**  
FORMACIONS



**1.792,3**  
HORES DE FORMACIÓ



# L'IMPACTE DE SANT TOMÀS AL TERRITORI



# EL MÉS DESTACAT DE L'ANY



El Tris Tras impulsa la campanya "Infants i rebequeries" per facilitar la criança



L'escola Estel demana suport al Consell d'alcaldes per donar resposta a la llista d'espera



El Centre Ocupacional obre un nou espai a Torelló per atendre 15 persones



Sant Tomàs celebra els 30 anys de les Llars Clarella



Més de 300 persones celebren els 50 anys de Tac Osona



Comencen les obres de reforma i ampliació de la residència Riudeperes



Sant Tomàs surt al carrer per reclamar millores pel sector de la discapacitat



Es posen a la venda les patates de Sant Tomàs amb gust de pebre negre i sajolida



Sant Tomàs rep la placa al Treball president Macià



Joan Casany renova com a president de Sant Tomàs



Es posa en marxa el nou centre ocupacional de Sant Hipòlit de Voltregà



El nou centre ocupacional de Manlleu va agafant forma per obrir el 2026



# RESULTATS

Molt ● Força ● Una mica ● Gens ●

Valoreu el grau de satisfacció que teniu envers Sant Tomàs



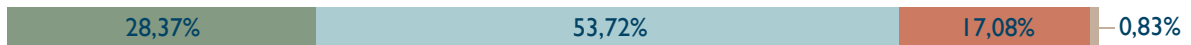
Rebeu tota la informació necessària de Sant Tomàs?



En quin grau us ajuda Sant Tomàs a estar més tranquils i confiar en el futur?



Valoreu en quina mesura es potencia la participació de les famílies a Sant Tomàs



Quin és el grau de satisfacció que teniu envers el servei al qual esteu vinculats?



Disposeu d'un/a professional de referència clar per a preguntar i demanar suport en relació al vostre familiar?



El vostre familiar és més feliç i gaudeix de més qualitat de vida gràcies al suport que li presta al servei?



S'escolten i es tenen en compte les vostres propostes?



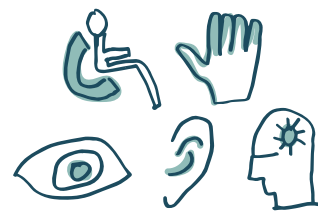
# COMISSIONS DE SANT TOMÀS



**AUTOGESTORS**



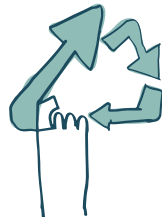
**SEXOAFECTIVITAT**



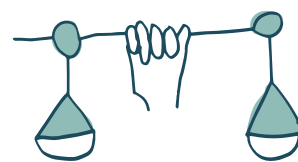
**ACCESSIBILITAT**



**ATENCIÓ A LES FAMÍLIES**



**SOSTENIBILITAT**



**IGUALTAT**



**ESPAI DE REFLEXIÓ ÈTICA  
EN SERVEIS D'INTERVENCIÓ SOCIAL  
(ERESS)**

## QUALITAT I EXCEL·LÈNCIA

El sistema de gestió de la qualitat de Sant Tomàs dona compliment a les normes de qualitat (ISO 9001:2015), medi ambient (14001:2015), seguretat i salut laboral (ISO 45001:2018) i de gestió de seguretat alimentària (ISO 22000:2005). Aquest any s'han renovat les certificacions de tots els serveis. Altres projectes que s'han continuat desenvolupant son:

- Pla Estratègic.
- Quadre de comandament.
- Pla de Responsabilitat Corporativa.
- Pla de Sostenibilitat de Sant Tomàs.
- Gestor de Manteniment Assistit per Ordinador (GMAO)
- Gestió de canal denúncies i compliment LOPD

Totes aquestes accions estan vinculades als 7 ODS prioritaris de l'entitat.



# LES NOSTRES ACTIVITATS



FORMACIÓ I SUPORT  
A LA INSERCIÓ A L'EMPRESA



SERVEIS MUNICIPALS



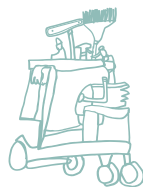
JARDINERIA



BUGADERIA



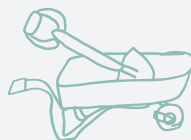
CUINA



NETEJA



SERVEIS  
INDUSTRIALS



PROGRAMARI  
DE GESTIÓ DE BRIGADES



AUTÈNTIC  
SERVEI D'ART I DISSENY



LOTS DE NADAL  
PER A EMPRESSES



PATATES  
DE SANT TOMÀS



XOCOLATA  
DE SANT TOMÀS



EL TALLER BOTIGA  
DE SANT TOMÀS



LA CAFETERIA  
DE SANT TOMÀS

# EMPRESSES I INSTITUCIONS COL·LABORADORES

**949**  
**EMPRESSES**  
**I INSTITUCIONS**  
**CLIENT**

## EMPRESSES QUE HAN CONTRACTAT EL 2025

\*Abacus Cooperativa \*Aj. de Calldetenes \*Aj. Centelles \*Aj. de Vic \*Aj. St. Bartomeu del Grau \*Aj. St. Pere de Torelló \*Albet \*Ametller Origen \*Array Plàstics \*Bekaert Textiles \*Benito Urban \*Bon Preu \*Carrefour \*Cata Electrodomèstics \*Cetrikó \*Companyia d'Uniformes \*Consultori Bayés \*Covit \*Creu Roja Osona \*Deco Home and Garden \*Divasa Farmavic \*E3A Technologies \*Elausa electrònics \*Embotits Garriga \*Embotits Espina \*Embotits Monells \*Embotits Salgot \*Esteve Fred \*Evofeed \*Flosty Standard Republic \*VIEFE \*Font Verges \*Formatges Mas el Garet \*Frigorífics Ferrer \*Fruites Germans Jimenez \*Frusano \*Fund. Escoles de Taradell \*Fund. Hospital de la Santa Creu Vic \*Gràfiques Manlleu \*Granja Armengol \*Grup Baucells Alimentació \*Integracions Agrocatalunya \*IVSiberica \*La Doma \*La Farga Grup \*Lacats Adecor \*Laurtin \*Leroy Merlin \*Les Josefines \*Lidl \*Liquats Vegetals \*LP Foodies \*Macson \*Madel \*Mafriges \*Mec. De la fusta Kim \*Metal Graphic \*Mimcord \*Montronic \*Prezero \*Proquímia \*Pulit \*Puntuajocs \*Quopiam informàtica \*Recollida i reciclatge \*Relletgeria Prat \*Sala de desfer-magatz. J.Viñas \*Seidor \*Servycat \*SUMAR \*Sheets Innovations \*Supeco \*Tesem S.A. \*Universitat de Vic \*Vedruna Escorial Vic \*Vedruna Tona \*Vicreú \*Zelent Iberica

## PRINCIPALS CLIENTS

INSTITUCIONS: \*Agrupació de Sords de Vic i comarca \*Aj. de Balenyà \*Aj. de Calldetenes \*Aj. de Centelles \*Aj. de El Brull \*Aj. d'Espinelves \*Aj. de Folgueroles \*Aj. de Gurb \*Aj. de la Vall d'en Bas \*Aj. de les Masies de Roda \*Aj. de les Masies de Voltregà \*Aj. de Lluçà \*Aj. de Manlleu \*Aj. d'Olost \*Aj. de Roda de Ter \*Aj. de Sant Hipòlit de Voltregà \*Aj. de Sant Julià de Vilatorrada \*Aj. de Sant Pere de Torelló \*Aj. de Sant Quirze de Besora \*Aj. de Sant Sadurn d'Osormort \*Aj. de Santa Cecília de Voltregà \*Aj. de Santa Eulàlia de Riuprimer \*Aj. de Santa Eugènia de Berga \*Aj. de Taradell \*Aj. de Tona \*Aj. de Torelló \*Aj. de Vic \*Aj. de Vilanova de Sau \*Ass. La Cuca Fera de Folgueroles \*Ass. Síndrome d'Asperger Osona \*Ass. Sinergrup \*CEO Maresme \*Conferderación Plena Inclusion España \*Consell Comarcal d'Osona \*Consorti Alba-Ter \*Consorti d'Osona de Serveis Socials \*Consorti Hospitalari de Vic \*Creació Ag. Emprenedoria Innovació \*Dincat Federació \*Diputació de Barcelona \*Espai Natural Guillerries Savassona \*Fageda Fundació \*Federación Regnum Christi \*Fund. Ampans \*Fund. Bancària "La Caixa" \*Fund. Centre Mèdic Psicopedagògic d'Osona \*Fund. Girbau \*Fund. Hospital de la Santa Creu \*Fund. Impulsa \*Fund. Institució Puig-Porret \*Fund. Lluïsa Oller \*Fund. Pere Mata \*Fund. Pere Tarrés \*Fund. Privada Aspros \*Fund. Privada de gestió Clear \*Fund. Tutelar l'Esguard \*Fund. Universitària Balmes \*Fund. Viver de Bell-lloc \*Fundació llersis \*Fund-Map \*Generalitat de Catalunya \*Hospitalitat Mare de Lourdes \*Institut del Moianès \*Mancomunitat la Plana \*Organisme Autònom de Fires i Mercats de Vic \*UTE MAPTAC

SECTOR EDUCATIU: \*AFA SES Gurb \*Aula Emi \*DLleure Gestió d'Extraescolars \*Escola Guillem de Montrodon \*Escola Doctor Joaquim Salarich \*Escola Emili Teixidor \*Fund. Educació i Art \*Fund. Estudis Superiors en Ciències de la Salut \*Fund. Privada escola Casals Gràcia \*Fund. Universitària Balmes \*Escola Salvador Dalí \*Fund. Vedruna Catalunya Educació \*Institut de Vic \*Llar d'infants el Patufet \*Lleure Aliberch \*Serveis Territorials de Catalunya \*UVic-UCC

EMPRESSES: \*Administració de Finques Julita Novellas \*AERF \*Agencia Nord \*Aigües Vic \*Alimentària Tarradellas Mas Galí \*Animua \*Aparcament del Passeig de Vic \*Aplicacions i Muntatges Torelló \*Arcadi Pla \*Array Plàstics \*Artifex Infraestructures \*Ausa Comptable \*Avícola i Ramadera Casellas \*Avient Group \*Axilone Metal \*Basset Restaurant \*Baulenas Aulet \*Benito Urban \*Berna Tèxtil \*Blancafort 2000 \*Boira Comercial Tècnica \*Bon Preu \*Boris 45 \*Brightwell \*Bugaderia Neutral \*Business Tic Consultoria \*Cal Peyu \*Càmping Glòria \*Can Piquipugui \*Can Serrat Mataró \*Caprabo \*Carnovic \*Carre Hülsta \*Casa Ametller \*Casa Tarradellas \*Casals Reig \*Casaperis Bcn \*Cedinsa Conservació \*Celler Cooperatiu d'Artés \*Certis Obres i Serveis \*Cetrikó \*Chocolates Torras \*Cigahotels España \*Club Natació Vic Etb \*Coca Del Mossèn \*Com. Ene. Renewable Vitamina D \*Comercial Ortrade Iberica \*Consultori Bayés \*Construccions Ferrer \*Controller Alt \*Cosins Vilamala Constructors \*Costa Food Meat \*Costertec \*Curogar \*D'Ausa Gestió d'Aparcaments \*Depuradores d'Osona \*Dinacil \*Discongel \*Divasa Farmavic \*Diverinvest Asesoramiento \*Ecogroup Ecològica \*Eat's Easy Cuina \*El Taller Estofat \*Elis Manomatie \*Enprat \*Equip Assistència Primària Vic \*Erma Plus Hotels \*Esbelt \*Escorxadors Frigorífics Osona \*Esporc \*Estructures Muntatges I Soldadures Js \*Etalentum \*Eukarya Xocolata \*Euroregalos Eurolores \*Exclusives Salat \*Exit 2014 \*Export El Bruguer \*Fargas \*Ferreteria Comella \*Fèrules i Vàlvules \*Finques Osona \*Fleca Cal Tiana \*Formatges Mas El Garet \*Forn De Pa Xata \*Forn Estrada \*Forn Moya \*Forn Ribas \*Fundació Antoni Serra Santamans \*Fundiciones de Roda \*Geisnal \*Gil Teulades \*Girbau \*Grapats and Nuts \*Grup Gepork \*Grup Ledexport \*Grupo Alvic \*Grupo Hoteles Playa \*Hostal Bofill \*Hostal La Glòria \*Les Quatre Emes \*Hosteleria de Serveis Col·lectius \*Hotel Fira \*Ian Vinest Club \*Ilunion Bugaderies de Catalunya \*Industrias Tekor \*Indyk Internacional de Comerç de Pr \*Infocentre \*IQAP \*Isern Electro \*Kamel Dermofarmacia \*Kennet Osaruyi \*Konecranes and Demag Ibérica \*La Doma Sa de Curtidos \*La Farga Lacambra \*Laboratoris Neusc \*Le Porc Gourmet \*Lleure Aliberch \*Liquats Vegetals \*Llinasport \*Lotes Conscientes \*Mafriges \*Mapex \*Martí Albó Baranera \*Materials de Construcció Gil \*Merca Eleva \*Mimasa Washtech \*Mimcord \*Montronic \*Movilsa \*Mss Seidor \*Mutua Intercomarcal \*Nando Jubany \*Nirvauto Vallés \*Nordlogway \*Nuri i Espadaler \*Obres i Paviments Llobet \*Olecrum 22 \*Olotvins \*Omnia Equo \*Onaigua Epel \*Onnera Laundry Barcelona \*Osona Elevació \*Panaderia Alqueza \*Paradores De Turismo De España \*Parés Canudas \*Pasquina \*Patisserie Turro \*Patel \*Pedro Roquet \*Pibasa Serveis \*Pideca \*Planificadora Vic \*Plasfur \*Plural Technics Eprojecta \*Prasio \*Prats Pa \*Produc. Tecnic Manut. Osona \*Proquímia \*Promocions Veterinaria \*Pujolasos \*Pxi Automotive \*Quadpack Impressions \*Que's Lider \*Recollida i Reciclatge \*Remedios Edibles \*Riera Pinto \*Rodi \*Rodin \*Roquet Hydraulics \*Rovira Motor \*Russiñol Clotet \*Sanirent \*Seidor Solutions \*Serveis d'Intervenció Especialitzada \*Serveis Hotelers Vila Dot \*Servycat \*Seven Languages \*Signia Consultors \*Silgan Dispensing Systems Covit Europe \*Socid. General Aguas de Barcelona \*Softvic \*Some \*Splendid Foods \*Successors D'Orench \*Suara Serveis \*Synlab Diagnosticos Globales \*Tal Com Pinta \*Teb Verd \*Tell Me Vic \*Terpa \*Tesem \*Tole Catalana \*Tres Knitting Fabrics \*Triposona \*Turrís Panem \*Turrónes La Colmena \*Tushita \*Union Promotora de Inversiones \*Urbaser \*Ute Eix Transversal \*Ute Fundació Albir Intermedia i Co \*Vascat \*Vidal Pons \*Vidal Tulsa Eduard \*Vilar Riba \*Xarxa Comercial de Vic \*Xarxa de Serveis Urbans \*Xemivica Distribució \*25 Osona Bus

# DADES ECONÒMIQUES

## ASSOCIACIÓ SANT TOMÀS

BALANÇ DE SITUACIÓ	2024 (milers d'€)	2025 (milers d'€)
Actiu no corrent	68	143
Actiu corrent	140	70
<b>TOTAL ACTIU</b>	<b>208</b>	<b>213</b>
Patrimoni net	117	188
Passiu no corrent	0	0
Passiu corrent	90	25
<b>TOTAL PATRIMONI NET I PASSIU</b>	<b>208</b>	<b>213</b>

COMPTE DE PÈRDUES I GUANYS	2024 (milers d'€)	2025 (milers d'€)
Ingressos per les activitats	281	156
Ajuts concedits i altres despeses	0	0
Variació existències	0	0
Treballs realitzats per l'entitat per al seu actiu	0	0
Aprovisionaments	0	-7
Altres ingressos de les activitats	4	6
Despeses de personal	-246	-127
Altres despeses d'explotació	-22	-25
Amortització de l'immobilitat	-3	-3
Subv., donacions i llegats trasp. al resultat	2	1
Deter. i resultats per venda de l'immob.	0	-1
Altres resultats	-15	0
<b>RESULTAT DE L'EXPLOTACIÓ</b>	<b>1</b>	<b>0,3</b>
Ingressos financers	0	0
Despeses financeres	0	0
<b>RESULTAT FINANCER</b>	<b>0</b>	<b>0</b>
<b>RESULTAT ABANS D'IMPOSTOS</b>	<b>1</b>	<b>0,3</b>
<b>IMPOSTOS</b>	<b>0</b>	<b>0</b>
<b>RESULTAT DE L'EXERCICI</b>	<b>1</b>	<b>0,3</b>

## FUNDACIÓ SANT TOMÀS

BALANÇ DE SITUACIÓ	2024 (milers d'€)	2025 (milers d'€)
Actiu no corrent	12.358	13.811
Actiu corrent	5.886	5.408
<b>TOTAL ACTIU</b>	<b>18.244</b>	<b>19.219</b>
Patrimoni net	12.986	13.180
Passiu no corrent	1.255	1.738
Passiu corrent	4.004	4.301
<b>TOTAL PATRIMONI NET I PASSIU</b>	<b>18.244</b>	<b>19.219</b>

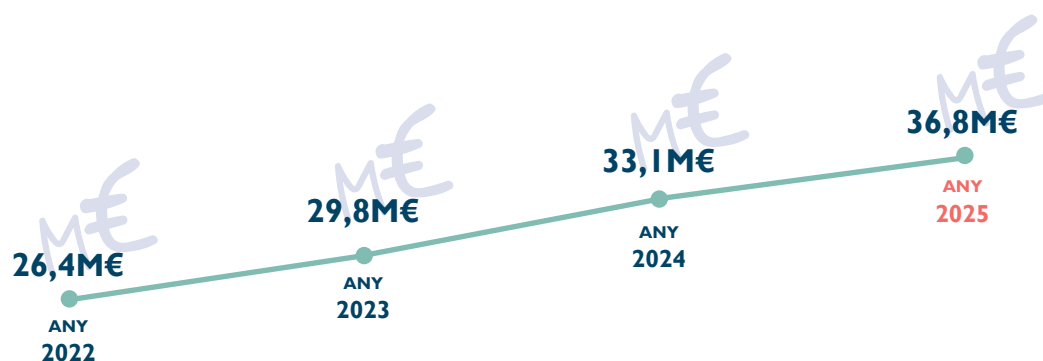
COMPTE DE PÈRDUES I GUANYS	2024 (milers d'€)	2025 (milers d'€)
Ingressos per les activitats	16.898	19.458
Ajuts concedits i altres despeses	-18	-13
Variació existències	-15	-1
Treballs realitzats per l'entitat per al seu actiu	0	0
Aprovisionaments	-2.537	-3.088
Altres ingressos de les activitats	245	224
Despeses de personal	-12.317	-14.167
Altres despeses d'explotació	-1.753	-1.953
Amortització de l'immobilitat	-402	-445
Subv., donacions i llegats trasp. al resultat	229	229
Deter. i resultats per venda de l'immob.	-1	0
Altres resultats	22	-25
<b>RESULTAT DE L'EXPLOTACIÓ</b>	<b>352</b>	<b>218</b>
Ingressos financers	1	0
Despeses financeres	-91	-110
<b>RESULTAT FINANCER</b>	<b>-90</b>	<b>-110</b>
<b>RESULTAT ABANS D'IMPOSTOS</b>	<b>262</b>	<b>109</b>
<b>IMPOSTOS</b>	<b>0</b>	<b>0</b>
<b>RESULTAT DE L'EXERCICI</b>	<b>262</b>	<b>109</b>

## FUNDACIÓ TAC OSONA I EMPRESES DEPENDENTS

BALANÇ DE SITUACIÓ	2024 (milers d'€)	2025 (milers d'€)
Actiu no corrent	5.501	5.914
Actiu corrent	5.395	9.143
<b>TOTAL ACTIU</b>	<b>10.896</b>	<b>15.057</b>
Patrimoni net	7.393	8.309
Passiu no corrent	772	3.521
Passiu corrent	2.731	3.228
<b>TOTAL PATRIMONI NET I PASSIU</b>	<b>10.896</b>	<b>15.057</b>

COMPTE DE PÈRDUES I GUANYS	2024 (milers d'€)	2025 (milers d'€)
Ingressos per les activitats	15.883	18.233
Ajuts concedits i altres despeses	0	0
Variació existències	64	78
Treballs realitzats per l'entitat per al seu actiu	0	6
Aprovisionaments	-1.560	-2.461
Altres ingressos de les activitats	27	25
Despeses de personal	-12.131	-13.182
Altres despeses d'explotació	-1.606	-1.697
Amortització de l'immobilitat	-543	-563
Subv., donacions i llegats trasp. al resultat	115	151
Deter. i resultats per venda de l'immob.	2	0
Altres resultats	116	-20
<b>RESULTAT DE L'EXPLOTACIÓ</b>	<b>366</b>	<b>570</b>
Ingressos financers	15	33
Despeses financeres	-55	-68
<b>RESULTAT FINANCER</b>	<b>-39</b>	<b>-36</b>
<b>RESULTAT ABANS D'IMPOSTOS</b>	<b>327</b>	<b>534</b>
<b>IMPOSTOS</b>	<b>-9</b>	<b>-10</b>
<b>RESULTAT DE L'EXERCICI</b>	<b>318</b>	<b>524</b>

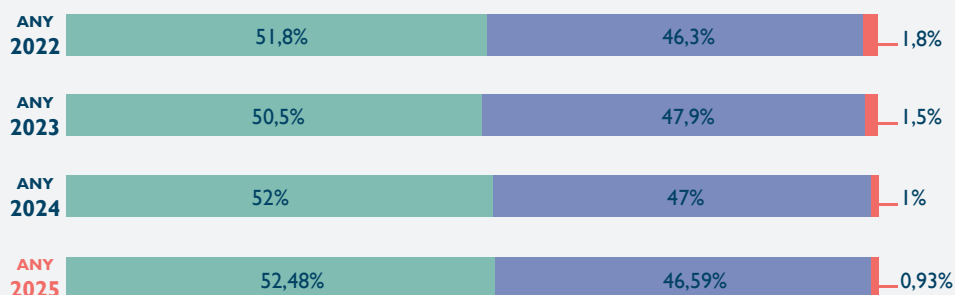
## PRESSUPOST GESTIONAT (MILIONS €)\*



\* Dades agregades d'Associació Sant Tomàs, Fundació Sant Tomàs, Fundació Tac Osona, Tac Osona Empresa d'Inserció, Tac Osona Serveis i Vic Verd.

## INGRESSOS\*

Administracions públiques ● Propis ● Privats ●

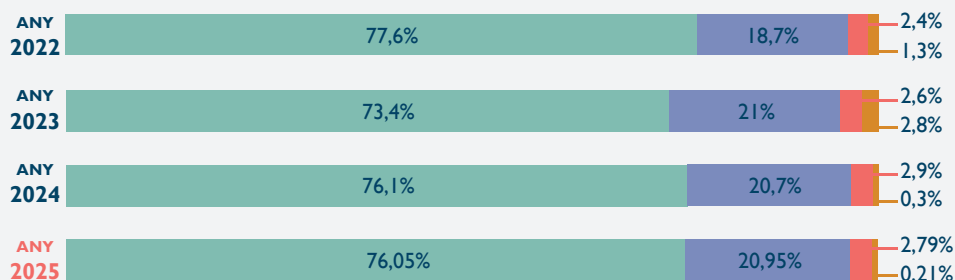


## ORIGEN DELS INGRESSOS

	ANY 2022	ANY 2023	ANY 2024	ANY 2025
<b>ADMINISTRACIONS PÚBLIQUES ●</b>				
Generalitat de Catalunya	50,17%	49,20%	50,79%	51,48%
Diputació de Barcelona	0,09%	0,05%	0,05%	0,05%
Consell Comarcal d'Osona	0,56%	0,52%	0,49%	0,43%
Ajuntaments d'Osona	0,63%	0,53%	0,44%	0,35%
Estat	0,38%	0,24%	0,18%	0,18%
<b>PROPIS ●</b>				
Quotes usuaris	2,31%	2,13%	2,09%	2,04%
Copagament àrea residencial i d'habitatge	0,76%	0,98%	1,14%	1,02%
Quotes activitats	0,62%	0,79%	0,84%	0,57%
Facturació serveis empresarials	41,27%	41,84%	41,29%	41,96%
Ingressos variis	1,37%	2,22%	1,67%	1,00%
<b>PRIVATS ●</b>				
Quotes de socis	0,32%	0,27%	0,26%	0,22%
Donatius d'empreses i entitats	1,44%	1,17%	0,71%	0,67%
Donatius de particulars	0,07%	0,06%	0,04%	0,03%

## DESPESES\*

Salari i Seguretat social ● Despeses de funcionament ● Amortitzacions ● Altres ●



## PATROCINADORS



\* Dades agregades d'Associació Sant Tomàs, Fundació Sant Tomàs, Fundació Tac Osona, Tac Osona Empresa d'Inserció, Tac Osona Serveis i Vic Verd.

# # SOMSANTOMÀS



Pia Arumí

“Soc la Pia Arumí, tinc 19 anys i visc a Gurb. Faig secundària a l'escola d'educació especial Estel des de fa dos anys. Aprenc moltes coses que em serviran per a la meua vida adulta. Per exemple, faig la comanda de material per tota l'escola, canvio les baietes brutes per les netes de les classes. El que més m'agrada de tot és ajudar als més petits de l'escola, quan els trobo al passadís sempre els saludo. La meua amiga és la Salma i m'estimo molt a tots els meus companys i companyes de classe”.



Noa Cañizares

“Em dic Noa Cañizares Fortes, tinc 24 anys i visc en una casa de pagès a Orís. Gràcies a Sant Tomàs estic seguint la formació dual d'inserció laboral per a persones amb discapacitat que em permet aprendre un ofici i poder aconseguir una feina que m'ompli”. Per mi, l'objectiu a la vida és treballar amb alguna cosa que em permeti posar un granet de sorra per fer el món millor i penso que amb aquesta formació ho podré aconseguir”.

“Soc en Miquel Checa, germà de l'Anna Checa que des de fa un any i mig viu a la residència Riudeperes. Sant Tomàs ens ha donat suport i una atenció molt pròxima i càlida des del primer dia. La comunicació és molt bona i sé perfectament quines activitats fa, quines coses li agraden més... La meua germana està bé i tranquil·la i nosaltres també. Si he de posar nota, poso un 10!”.



Miquel Checa

“Em dic Albert Corominas i tinc 50 anys acabats de fer. Visc a la llar del Nadal a Vic. De vegades també vaig a casa el meu germà a Calldetenes. Estic a Sant Tomàs des de petit. Primer vaig anar a l'escola Estel. Després vaig anar al Centre Ocupacional de Manlleu. Vinc al centre cívic de Santa Anna a Vic des de fa sis anys. Vinc amb autobús o a peu. Cuidem el centre cívic amb el grup de companys”.



Albert Corominas



Ingrid Laso

“Em dic Ingrid Laso Cózar, soc de Roda de Ter, tot i que vaig marxar-ne fa 14 anys i actualment visc a Manresa. Treballo a Sant Tomàs, concretament al servei de formació i inserció laboral Eina des de fa 2 anys i mig. La meua feina consisteix en inserir i fer el seguiment de persones amb discapacitat intel·lectual i/o trastorns en el desenvolupament, a empreses ordinàries d'arreu d'Osona, a partir del mètode del treball amb suport”.

“Soc l'Anna Casas tinc 24 anys i visc a Aiguafreda, abans anava al Centre Ocupacional de Calldetenes, però des del setembre del 2024 vinc a l'espai de Centelles. Ara hem estrenat espai nou i hi estic molt bé. Les activitats que més m'agraden són inventar-me jocs i pintar-los, escriure i anar a l'escola bressol i jugar amb els nens i cantar-los cançons”.



Anna Casas



## CADA ACCIÓ SUMA. COL·LABORA I SIGUES PART DEL CANVI!



Ofereix un contracte  
de treball a una persona  
amb discapacitat



Contracta  
els nostres serveis



Compra els nostres  
productes



Fes un donatiu



Associa't



Apunta't al voluntariat

[www.santtomàs.cat](http://www.santtomàs.cat)  
[info@santtomàs.cat](mailto:info@santtomàs.cat)  
T. 93 885 44 82  
C. Sot dels Pradals, 7 08500 Vic